



省令準耐火構造

土地地盤保証 20年

建物瑕疵担保責任保険 10年

しろあり保証 10年



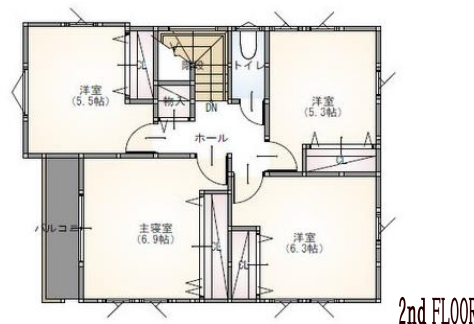
販売価格

3,098 (税込) 万円

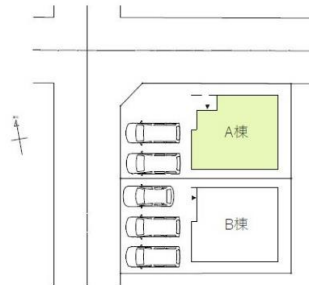
設備・仕様

- ◆ ベタ基礎
- ◆ 基礎パッキン工法
- ◆ 耐力面材ダイライト採用
- ◆ 全室樹脂サッシ (APW330)
- ◆ 断熱玄関ドア (タッチキー)
- ◆ 24時間換気システム
- ◆ ユニットバス (浴室乾燥暖房機付き)
- ◆ システムキッチン (浄水器・食洗機)
- ◆ 洗面化粧台 (三面鏡・シャンプードレッサー)
- ◆ シャワートイレ
- ◆ LED照明
- ◆ エコキュート (370L)
- ◆ オール電化仕様

【間取図】 4LDK + パントリー



【配置図】 駐車2台可



住 所 福島県福島市森合字蒲原4番地の15
※ナビで検索する場合は「蒲原10番地の8」を目的地にしてください。

地 番 福島市森合字蒲原4番15
交 通 福島交通飯坂線「岩代清水」駅 徒歩14分
土地面積 134.48㎡ (40.68坪) ※登記簿面積
道路負担 一
建物面積 1F:48.85㎡ 2F:54.30㎡ 合計:103.15㎡ (31.20坪)
建物構造 木造ガルバリウム鋼板葺2階建
築年月日 2024年8月下旬 完成予定
引渡時期 2024年9月下旬 引渡予定
間 取 り 4LDK+パントリー
駐 車 場 2台可
設 備 公営水道、公共下水、東北電力(選択可)
接面道路 北側 約 5.5m 公道・西側 約 6.0m 公道
土地権利 所有権
地 目 宅地
区域区分 市街化区域
用途地域 第一種中高層住居専用地域
建ぺい率 60%
容 積 率 200%
学 区 森合小学校(約 800m)、清水中学校(約 750m)
公法制限 高さ制限(道路・隣地)、日影規制
建築確認番号 第R5確認建築SHIC0400号
消 費 税 1,600,000円

●所有権移転などの手続きを行う司法書士は売主指定とさせていただきます。図面等、現況と異なる場合は現況優先とします。又、家具や車、備品等は販売価格に含まれません。●別途、表示登記・移転(保存)登記費用等が掛かります。
●仙台市エリアについては省エネルギー性能証明書取得可能になります。以外のエリアについては取得に別途要件がありますのでご利用の際は事前にご確認ください。また取得を確約できるものではありませんので事前にご了承ください。