



販売価格

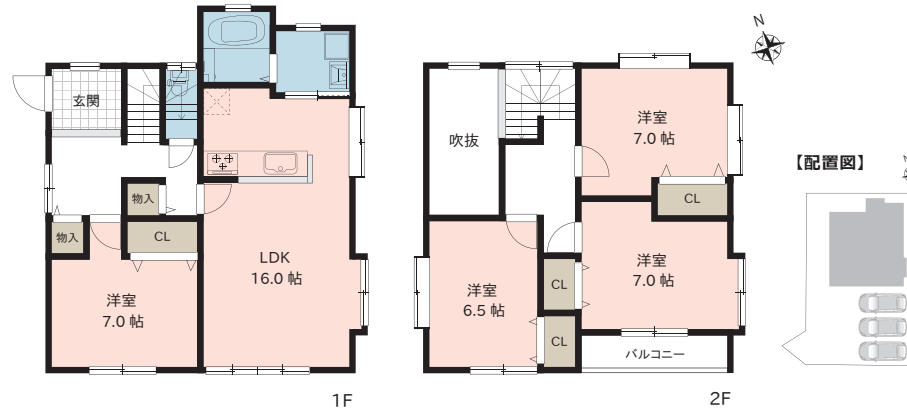
**1,898万円** (税込)

- ★ 全居室6帖以上 4LDK 駐車並列3台可
- ★ 熊本港線近く(県道51号線/約980m)
- ★ 周辺施設充実 生活利便性良好

主なリフォーム内容 令和7年1月完了

- ◆システムキッチン新品
- ◆洗面化粧台新品
- ◆クロス貼替
- ◆建具新品
- ◆外壁・屋根・内部塗装
- ◆白アリ防蟻工事(5年保証)
- ◆トイレ新品
- ◆フロア材新品(一部CF)
- ◆玄関ドア新品
- ◆照明器具新品
- ◆ハウスクリーニング

●給排水管は既存です。●防蟻工事の保証期間は工事完了日より5年間です。



- 【周辺施設】
- デリーヤマザキ(熊本砂原店) :約710m
  - セブンイレブン(熊本城山下町店) :約720m
  - パディーマーケット :約770m
  - ゆめマート :約920m
  - ゆたか幼稚園 :約680m
  - 城山半田公園 :約410m
  - 城山公園 :約930m
  - 八分字郵便局 :約1.4km
  - 西区役所 :約1.5km
  - 城山地域コミュニティセンター :約1.4km

●所有権移転などの手続きを行う司法書士は売主指定とさせていただきます。図面等、現状と異なる場合は現況優先とします。又、家具や車、備品等は販売価格に含まれません。●周辺施設情報は令和6年12月に調査したものであり、移動(移転)または廃止される場合がございます。万一、ご成約の際はご了承下さい。

住所 熊本市西区城山半田二丁目22番6号(住居表示)  
 交番 熊本市西区城山半田二丁目338番3  
 通 JR鹿児島本線「西熊本」駅 約3.2km  
 産交バス「テニスコート前」バス停 徒歩11分(約880m)

土地面積 202.35㎡(61.21坪)※実測:201.90㎡(61.07坪)

道路負担 -

建物面積 1F:61.94㎡ 2F:44.46㎡ 計:106.40㎡(32.18坪)

建物構造 木造スレート葺2階建

築年月日 昭和58年5月26日

増改築 -

間取り 4LDK

駐車場 3台可

設備 公営水道、公共下水、個別プロパンガス

接面道路 南西側約2.7m公道

土地権利 所有権

地目 宅地

区域区分 市街化調整区域

用途地域 指定なし

建ぺい率 70%

容積率 200%

学区 城山小学校(約880m)、三和中学校(約2.3km)

公法制限 斜線制限(道路・隣地)、景観法、航空法

備考 立地適正化計画、災害対策基本法  
 ※本物件は市街化調整区域内にあるため原則再建築不可ですが、要件を満たすことにより許可不要で建物の建築が可能となります。  
 ※南西側接面道路は増改築・再建築の際にセットバック(3.05m)する必要があります。※建物面積は、登記完了後に増減する可能性があります。

令和7年1月31日更新