



販売価格

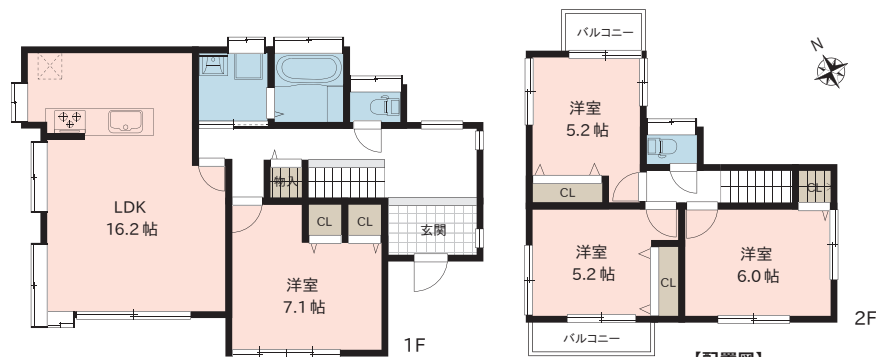
**2,098** (税込) 万円

- ★ 4LDK 駐車2台可 バルコニー2箇所
- ★ 城西小学校まで徒歩9分(約700m)
- ★ 西廻りバイパスまで車で3分(約900m)

主なリフォーム内容 令和7年1月完了

- ◆キッチン新品(食洗機付)
- ◆洗面化粧台新品
- ◆フロア材新品(一部CF)
- ◆建具新品
- ◆外壁・屋根・内部塗装
- ◆白アリ防蟻工事(5年保証)
- ◆システムバス新品
- ◆トイレ新品(2箇所)
- ◆クロス貼替
- ◆玄関ドア新品
- ◆照明器具新品
- ◆ハウスクリーニング

●給排水管は既存です。●防蟻工事の保証期間は工事完了日より5年間です。



【周辺施設】

- ローソン(熊本横手4丁目店) :約700m
- セブンイレブン(熊本横手1丁目店) :約720m
- いわさきACE(島崎店) :約780m
- ゆめ마트(島崎店) :約1.3km
- らっこ保育園 :約1.7km
- ちぐさ幼稚園 :約1.3km
- 戸坂公園 :約950m
- SAKURAMACHI Kumamoto :約2.4km

●所有権移転などの手続きを行う司法書士は売主指定とさせていただきます。図面等、現状と異なる場合は現況優先とします。又、家具や車、備品等は販売価格に含まれません。●周辺施設情報は令和7年1月に調査したものであり、移動(移転)または廃止される場合がございます。万一、ご成約の際はご了承下さい。

住所 熊本市西区横手四丁目27番5号(住居表示)  
地番 熊本市西区横手四丁目11番9、9番1、11番3、11番12  
交通 熊本市電「段山町」電停 徒歩18分(約1.4km)  
JR線「熊本」駅 約2.2km  
都市バス「四方池」バス停 徒歩5分(約390m)

土地面積 188.68㎡(57.07坪)※実測:190.91㎡(57.75坪)  
道路負担 464㎡のうち持分18分の1  
建物面積 98.42㎡(29.77坪)  
建物構造 木造かわらぶき2階建  
築年月日 昭和61年8月26日  
増改築 -  
間取り 4LDK  
駐車場 2台可  
設備 公営水道、公共下水、個別プロパンガス  
接面道路 南側約4.0m私道、南東側約4.0m私道、北東側約7.0m公道  
土地権利 所有権  
地目 宅地、公衆用道路  
区域区分 市街化区域  
用途地域 第2種中高層住居専用地域  
建ぺい率 60%(角地等緩和により70%)  
容積率 200%(前面道路の幅員制限により160%)  
学区 城西小学校(約700m)、西山中学校(約1.1km)  
公法制限 斜線制限(道路・隣地)、景観法、日影規制、航空法、立地適正化計画、災害対策基本法  
備考 ※建物構造は表示登記後、変更になる可能性があります。  
※北東側接面道路は建築基準法上の道路ではありません。

令和7年1月14日更新

国土交通大臣(4)第7231号(公社)全日本不動産協会(公社)首都圏不動産公正取引協議会加盟

株式会社リアルト・ハーツ 売主

リアルト・ハーツ 検索 <https://www.real-to-hearts.jp/>

当物件に関するお問い合わせ先

リアルト・ハーツ 熊本支店

〒861-2107 熊本県熊本市東区秋津新町2-22

TEL.096-285-8421 FAX.096-285-8431