

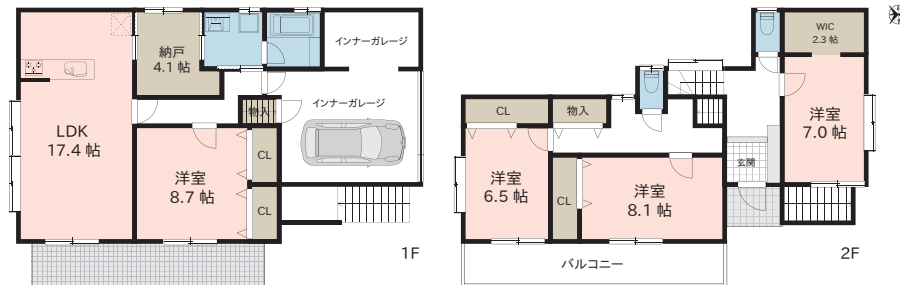


販売価格

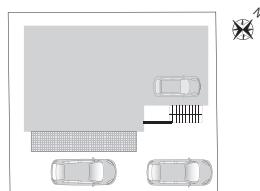
PRICE DOWN

2,398万円 (税込)

- ★ 4LDK+納戸 駐車3台可能
- ★ 周辺施設充実 生活環境良好
- ★ 全居室6帖以上 対面キッチン・食洗機付



【配置図】



【周辺施設】

- ローソン(熊本御領五丁目店) :約380m
- ロッキー(御領店) :約730m
- ドラッグコスモス :約880m
- ゆめタウンサンピアン :約1.7km
- 広福保育園 :約420m
- 御領さくら公園 :約1.1km
- 西日本病院 :約590m

主なリフォーム内容

令和6年9月完了

- ◆キッチン新品(食洗機付)
- ◆洗面化粧台新品
- ◆クロス貼替
- ◆建具・玄関ドア新品
- ◆照明器具新品
- ◆白アリ防蟻工事(5年保証)
- ◆システムバス新品
- ◆トイレ新品(2箇所)
- ◆フロア材新品(一部CF)
- ◆サッシ一部新品
- ◆外壁・内部塗装
- ◆ハウスクリーニング

●給排水管は既存です。●防蟻工事の保証期間は工事完了日より5年間です。

●所有権移転などの手続きを行う司法書士は売主指定とさせていただきます。図面等、現状と異なる場合は現況優先とします。又、家具や車、備品等は販売価格に含まれません。●周辺施設情報は令和6年9月に調査したものであり、移動(移転)または廃止される場合がございます。万一、ご成約済の際はご了承下さい。

住所 熊本市東区长嶺東2丁目30番4号(住居表示)
 地番 熊本市東区长嶺東2丁目1675番134
 交通 JR豊肥本線「東海学園」駅 約4.1km
 産交バス「御領」バス停 徒歩5分(約400m)
 土地面積 207.48㎡(62.76坪)
 道路負担 -
 建物面積 1F:91.48㎡ 2F:68.02㎡ 計:159.50㎡(48.24坪)
 インナーガレージ約23.99㎡含む
 建物構造 木造スレート葺2階建
 築年月日 昭和60年9月7日
 増改築 -
 間取り 4LDK+納戸+WIC(ウォークインクローゼット)
 駐車場 3台可(内1台インナーガレージ)
 設備 公営水道、公共下水、個別プロパンガス
 接面道路 北東側約5.0m公道
 土地権利 所有権
 地目 宅地
 区域区分 市街化区域
 用途地域 第1種中高層住居専用地域
 建ぺい率 60%
 容積率 150%
 学区 託麻南小学校(約850m)、長嶺中学校(約1.4km)
 公法制限 斜線制限(道路・隣地)、景観法、日影規制、航空法、立地適正化計画、災害対策基本法、フルスライ長嶺台団地建築協定・緑化協定
 備考 ※建物面積は、表示登記後に増減する可能性があります。

令和7年1月7日更新

国土交通大臣(4)第7231号(公社)全日本不動産協会(公社)首都圏不動産公正取引協議会加盟

株式会社リアルト・ハーツ 売主

リアルト・ハーツ 検索 <https://www.real-to-hearts.jp/>

当物件に関するお問い合わせ先

リアルト・ハーツ 熊本支店

〒861-2107
熊本県熊本市東区秋津新町2-22

TEL.096-285-8421 FAX.096-285-8431