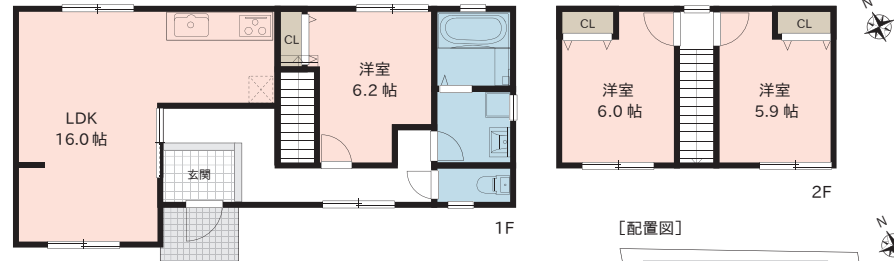




販売価格

1,598万円 (税込)

- ★ 熊本電鉄菊池線「池田」駅 徒歩2分
- ★ 水まわり機器新品交換
- ★ 周辺施設充実 生活利便性良好



○耐震補強工事済○耐震基準適合検査合格済※1
※1: 耐震基準適合検査合格済…売買物件のお引き渡し日までに、耐震基準適合証明書の発行(有料)は可能です。(住宅ローン減税、登録免許税の減税を受ける事が可能です)

- 【周辺施設】**
- セブンイレブン(熊本池田1丁目店) :約570m
 - ファミリーマート(熊本池田2丁目店) :約800m
 - マックスバリュ(熊本北店) :約600m
 - メガセンタートライアル(上熊本店) :約1.0km
 - ゆめmart清水 :約2.0km
 - JA直売所you+you :約2.0km
 - 報徳保育園 :約1.1km
 - 池田一丁目北公園 :約710m
 - 坪井川緑地公園 :約1.3km
 - 熊本京町台郵便局 :約490m

●所有権移転などの手続きを行う司法書士は売主指定とさせていただきます。図面等、現状と異なる場合は現況優先とします。又、家具や車、備品等は販売価格に含まれません。●周辺施設情報は令和6年11月に調査したものであり、移動(移転)または廃止される場合がございます。万一、ご成約の際はご了承下さい。

住所 熊本市西区池田2丁目11番17号(住居表示)
地番 熊本市西区池田2丁目792番、794番
交通 熊本電鉄菊池線「池田」駅 徒歩2分(約100m)
 産交バス「池田一丁目」バス停 徒歩4分(約290m)
土地面積 165.36㎡(50.02坪)※実測:163.16㎡(49.35坪)
道路負担 621㎡のうち持分20分の1
建物面積 1F:60.50㎡ 2F:25.27㎡ 計:85.77㎡(25.94坪)
建物構造 木造セメント瓦葺2階建
築年月日 昭和47年5月15日
増改築 -
間取り 3LDK
駐車場 3台可
設備 公営水道(私設管)、公共下水、個別プロパンガス
接面道路 南側約4.0m私道(位置指定道路)、北側約2.3m公道
土地権利 所有権
地目 宅地、公衆用道路
区域区分 市街化区域
用途地域 第1種中高層住居専用地域
建ぺい率 60%
容積率 150%
学区 池田小学校(約630m)、京陵中学校(約1.4km)
公法制限 斜線制限(道路・隣地)、日影規制、景観法、航空法、立地適正化計画
 災害対策基本法、宅地造成及び特定盛土等規制法
備考 ※建物面積・構造は表示登記完了後に変更になる可能性があります。
 ※私道負担金150円/月、藤崎宮維持管理費300円/年、町内会費400円/月
 ※北側接面道路は建築基準法上の道路ではありません。

令和7年1月7日更新

国土交通大臣(4)第7231号(公社)全日本不動産協会(公社)首都圏不動産公正取引協議会加盟

株式会社リアルト・ハーツ 売主
 リアルト・ハーツ 検索 <https://www.real-to-hearts.jp/>

当物件に関するお問い合わせ先

リアルト・ハーツ 熊本支店
 〒861-2107 熊本県熊本市東区秋津新町 2-22
TEL.096-285-8421 FAX.096-285-8431

RESET HOUSE
 「リセットハウス」は株式会社リアルト・ハーツの中古住宅ブランドです。