



販売価格

PRICE DOWN

# 1,498万円

(税込)

- ★ 使い勝手の良い3LDK 全居室6帖以上
- ★ 周辺に商業施設あり 買物便利
- ★ 水まわり機器交換 耐震補強工事

主なリフォーム内容

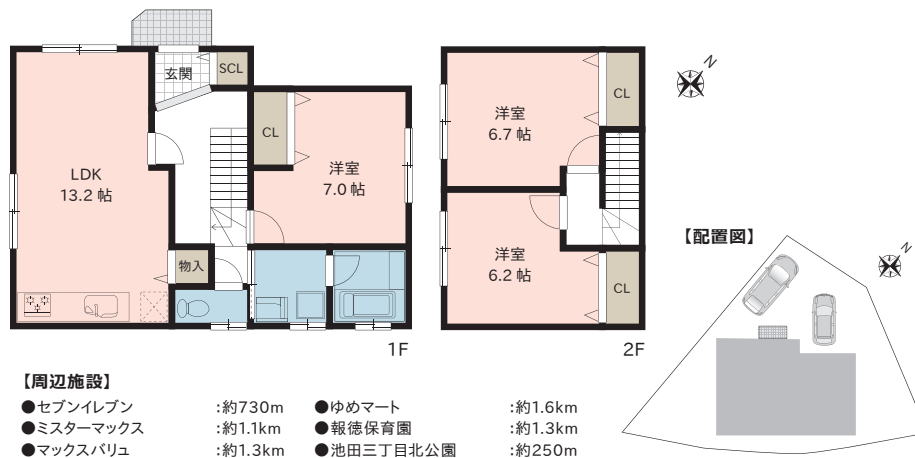
令和6年10月完了

- ◆システムキッチン新品
- ◆洗面化粧台・トイレ新品
- ◆フロア材新品(一部CF)
- ◆照明器具新品
- ◆外壁・内部塗装
- ◆屋根一部葺替・塗装
- ◆白アリ防蟻工事(5年保証)
- ◆システムバス新品
- ◆クロス貼替
- ◆建具・玄関ドア・サッシ新品
- ◆浄化槽新品
- ◆耐震補強
- ◆ハウスクリーニング

●給排水管は既存です。●防蟻工事の保証期間は工事完了日より5年間です。

○耐震補強工事済○耐震基準適合検査合格済<sup>※1</sup>

※1:耐震基準適合検査合格済…売買物件のお引き渡し日までに、耐震基準適合証明書の発行(有料)は可能です。(住宅ローン減税、登録免許税の減税を受ける事が可能です)



●所有権移転などの手続きを行う司法書士は売主指定とさせていただきます。図面等、現状と異なる場合は現況優先とします。又、家具や車、備品等は販売価格に含まれません。●周辺施設情報は令和6年10月に調査したものであり、移動(移転)または廃止される場合がございます。万一、ご成約済の際はご了承下さい。

**住所** 熊本市北区池田三丁目14番31号(住居表示)  
**地番** 熊本市北区池田三丁目1257番、1251番、1256番1、同番2、1259番  
**交通** 熊本電鉄菊池線「池田」駅 徒歩20分(約1.6km)  
産交バス「徳王」バス停 徒歩8分(約640m)  
**土地面積** 164.00㎡(49.61坪) ※実測168.44㎡(50.95坪)  
**道路負担** 110㎡のうち持分4分の1、385.86㎡のうち持分6分の1  
**建物面積** 1F:約54.65㎡ 2F:28.98㎡ 合計:約83.63㎡(25.29坪)  
**建物構造** 木造セメント瓦葺2階建  
**築年月日** 昭和48年4月10日  
**増改築** 年月日不詳増築、令和6年10月減築  
**間取り** 3LDK  
**駐車場** 2台可  
**設備** 公営水道、個別浄化槽(合併)・側溝、個別プロパンガス  
**接面道路** 北側約4.8m私道(位置指定道路)、南東側約4.1m公道  
**土地権利** 所有権  
**地目** 宅地  
**区域区分** 市街化区域  
**用途地域** 第1種低層住居専用地域  
**建ぺい率** 40%(角地等緩和により50%)  
**容積率** 80%  
**学区** 高平台小学校(約1.2km)、京陵中学校(約2.8km)  
**公法制限** 斜線制限(道路・北側)、高さ制限、日影規制、景観法、災害対策基本法、航空法、外壁後退、立地適正化計画、宅地造成及び特定盛土等規制法  
**備考** ※本物件上水道は私設管を使用しています。  
※建物面積・構造は登記完了後に変更になる可能性があります。  
※南東側接面道路は建築基準法上の道路ではありません。

令和7年1月7日更新

国土交通大臣(4)第7231号(公社)全日本不動産協会(公社)首都圏不動産公正取引協議会加盟

株式会社リアルト・ハーツ **売主**

リアルト・ハーツ 検索 <https://www.real-to-hearts.jp/>

当物件に関する  
お問い合わせ先

リアルト・ハーツ 熊本支店

〒861-2107  
熊本県熊本市東区秋津新町2-22

TEL.096-285-8421 FAX.096-285-8431