



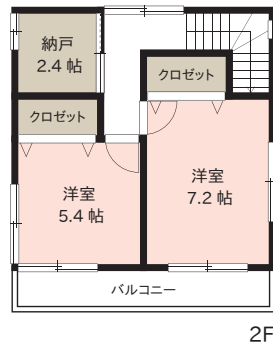
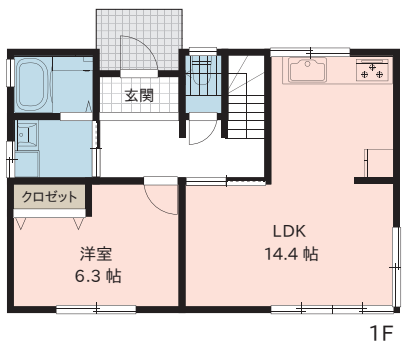
販売価格 **PRICE DOWN**

1,398万円

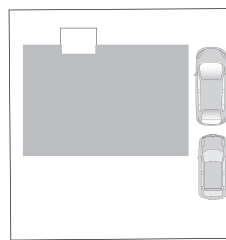
(税込)

- ★ 積水ハウス施工の3LDK住宅
- ★ 閑静な住宅団地内 駐車2台可
- ★ 国道、高速IC近く、交通便利な立地

【間取図】



【配置図】



全居室南向き

納戸2.4帖

【周辺施設】

- ファミリーマート : 約610m
- ヨークベニマル(平野店) : 約1.1km
- ツルハドラッグ : 約1.2km
- イオン : 約2.1km
- ひまわり子どもの家 : 約800m
- 五月乙女北公園 : 約210m
- 国道13号線 : 約500m
- 福島飯坂入口(東北自動車道) : 約1.0km

●所有権移転などの手続きを行う司法書士は売主指定とさせていただきます。図面等、現況と異なる場合は現況優先とします。又、家具や車、備品等は販売価格に含まれません。●周辺施設につきましては令和6年5月に調査したものであり、移動(移転)または廃止される場合がございます。万一、ご成約済の際はご了承下さい。

住所 福島市冲高字樋越1番地の47
 地番 福島市冲高字樋越1番47
 交通 福島交通飯坂線「平野」駅(約1.7km)
 福島交通「五月乙女団地」バス停 徒歩3分(約220m)
 土地面積 164.57㎡(約49.78坪)
 道路負担 -
 建物面積 1F:53.90㎡ 2F:36.72㎡ 計:90.62㎡(約27.41坪)
 建物構造 軽量鉄骨造スレート葺2階建
 築年月日 昭和55年12月20日
 増改築 -
 間取り 3LDK+納戸
 駐車場 2台可
 設備 公営水道、個別浄化槽(単独)・側溝、集中プロパンガス
 接面道路 北側約6.0m公道
 土地権利 所有権
 地目 宅地
 区域区分 市街化区域
 用途地域 準工業地域
 建ぺい率 60%
 容積率 200%
 学区 余目小学校(約1.8km)、北信中学校(約2.6km)
 公法制限 斜線制限(道路・隣地)、景観法、立地適正化計画
 備考 -

令和7年1月7日更新

国土交通大臣(4)第7231号(公社)全日本不動産協会(公社)首都圏不動産公正取引協議会加盟

株式会社リアルト・ハーツ **売主**

リアルト・ハーツ 検索 <https://www.real-to-hearts.jp/>

当物件に関する
お問い合わせ先

リアルト・ハーツ 福島営業所

TEL.024-572-7470

〒960-0113
 福島市北矢野目原田50-1ポワクールF101

第2連絡先: 郡山支店
 ☎024-983-3481

- 仲介手数料: 505,890円
- 建物消費税: 650,000円(10%)
- 契約書印紙代: 10,000円(買主様負担)
- ※移転登記費用・不動産取得税: 要別途負担
- 固都税: 39,339円/年間(令和6年度)