



販売価格

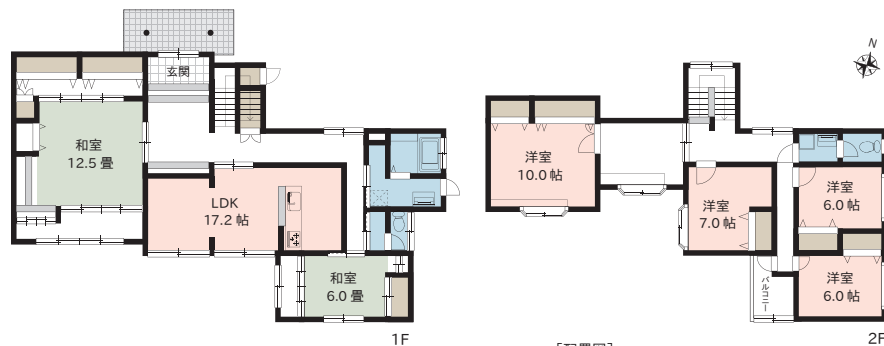
1,698万円 (税込)

- ★ 6LDK 駐車並列3台可
- ★ 「越中八尾」駅 徒歩8分(約640m)
- ★ 水まわり機器全て新品交換

主なリフォーム内容 令和7年1月完了予定

- ◆システムキッチン新品
- ◆洗面化粧台新品(2箇所)
- ◆トイレ新品(2箇所)
- ◆フロア材一部新品
- ◆鍵交換(4箇所)
- ◆外壁塗装
- ◆白アリ防蟻工事(5年保証)
- ◆システムバス新品
- ◆給湯器新品
- ◆クロス貼替・畳表替
- ◆表具類貼替
- ◆照明器具新品(一部)
- ◆TVモニターホン新品
- ◆ハウスクリーニング

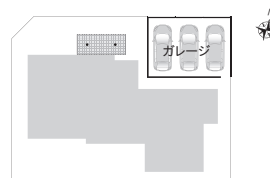
●給排水管は既存です。●防蟻工事の保証期間は工事完了日より5年間です。



【周辺施設】

- ファミリーマート(富山八尾町店) :約560m
- コメリハード&グリーン(八尾店) :約1.1km
- ショッピングタウン八尾 :約1.8km
- 福島保育所 :約1.4km
- 福島2号児童公園 :約280m
- 八尾総合病院 :約320m
- 八尾駅前郵便局 :約730m

【配置図】



●所有権移転などの手続きを行う司法書士は売主指定とさせていただきます。図面等、現状と異なる場合は現況優先とします。又、家具や車、備品等は販売価格に含まれません。●周辺施設情報は令和6年12月に調査したものであり、移動(移転)または廃止される場合がございます。万一、ご成約済の際はご了承下さい。

住 所 富山市八尾町福島七丁目36番地
地 番 富山市八尾町福島七丁目36番
交 通 高山本線「越中八尾」駅 徒歩8分(約640m)
 地鉄バス「八尾駅」バス停 徒歩8分(約630m)
土地面積 307.99㎡(93.16坪)※実測308.18㎡(93.22坪)
道路負担 -
建物面積 1F:130.50㎡ 2F:88.14㎡ 計:218.64㎡(66.13坪)
建物構造 木造瓦葺2階建
築年月日 平成4年12月3日
増 改 築 -
間 取 り 6LDK
駐 車 場 3台可
設 備 公営水道、公共下水、個別プロパンガス
接面道路 北側約6.0m公道、西側約8.0m公道
土地権利 所有権
地 目 宅地
区域区分 非線引き区域
用途地域 第1種中高層住居専用地域
建 ぺ い 率 60%(角地等緩和により70%)
容 積 率 200%
学 校 区 八尾小学校(約2.7km)、八尾中学校(約1.3km)
公 法 制 限 斜線制限(道路・隣地)、景観法、日影規制、立地適正化計画
備 考 既存住宅かし保険料:41,120円(買主負担)

令和7年1月7日更新