

Just for your style
TAILOR HOUSE

宮城野区 平成2丁目

新築分譲住宅 全2区画

JR東北本線
「東仙台」駅 徒歩9分

【保証】土地地盤保証20年

【保証】建物瑕疵担保責任保険10年

【保証】シロアリ保証10年

【安心】無料定期点検(2.10年)

【仕様】省令準耐火構造

TAILOR HOUSE

- 標準仕様 -

- ◇ベタ基礎
- ◇基礎パッキン工法
- ◇耐力面材【ダイライト】
- ◇全室樹脂サッシ【APW330】
- ◇断熱玄関ドア(タッチキー採用)
- ◇ユニットバス(浴室乾燥暖房機付き)
- ◇システムキッチン(浄水器・食洗器)
- ◇洗面化粧台(三面鏡)
- ◇LED照明
- ◇エコキュート(370L)



Navi ▶ 仙台市宮城野区平成2丁目22-3

Information

- かさほら歯科医院 ... 約 290 m
- 清水外科医院 ... 約 350 m
- イオンエクスプレス仙台平成店 ... 約 350 m
- セブンイレブン 仙台松岡町店 ... 約 450 m
- JR東北本線「東仙台」駅 ... 約 680 m
- ヨークベニマル フォレオ東仙台 ... 約 900 m
- 仙台市立東仙台小学校 ... 約 850 m
- 仙台市立東仙台中学校 ... 約 650 m

[物件概要]

■所在地/仙台市宮城野区平成2丁目301番19、301番20の一部(地番)・宮城県仙台市宮城野区平成2丁目22番3号(旧住所) ■交通/JR東北本線「東仙台」駅 徒歩9分(約680m) ■価格/3,998万円 ■土地面積/84.79㎡~100.44㎡(25.64~30.38坪) ■建物面積/109.09㎡~114.75㎡(32.99~34.71坪) ■接道面積/南西側約4.0m・7.0m私道 ■土地権利/所有権 ■地目/宅地 ■現況/宅地 ■区域区分/市街化区域 ■用途地域/第一種住居地域 ■建ぺい率/60% ■容積率/200% ■設備/公営水道(私設管)、公共下水、電力 ■公法制限/高度地区、日影規制、高さ制限(道路・隣地)、私道の変更・廃止の制限、駐車場設置義務条例 ■防火制限/準防火地域 ■学区/東仙台小学校(約850m)、東仙台中学校(約650m) ■完成時期/2025年1月中旬完成予定 ■引渡時期/2025年2月中旬予定 ■消費税/1,636,363~1,745,454円 ■備考/所有権移転などの手続きを行う司法書士および表題登記などの手続きを行う土地家屋調査士は売主指定とさせていただきます。図面等、現況と異なる場合は現況優先とします。又、家具や車、備品などは販売価格には含まれません。別途、表示登記・移転(保存)登記費用などが掛かります。

Plan A

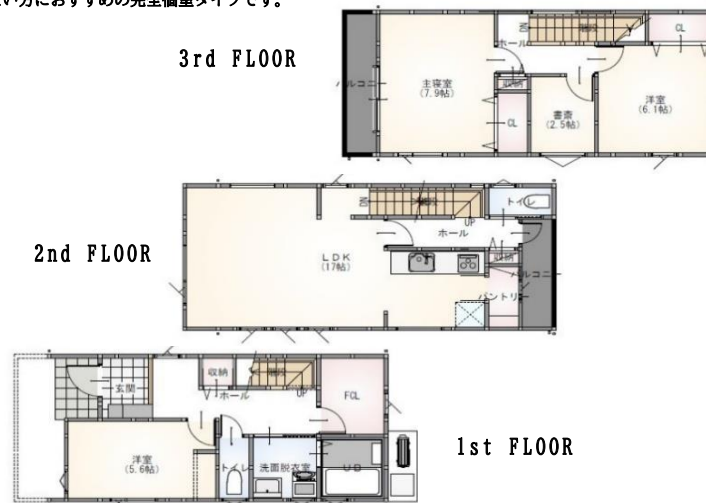
3LDK + 書斎 + パントリー + ファミリークローク

書斎のある家



- 土地面積: 84.79㎡ (25.64坪) ※確認申請面積
- 道路負担: 仙台市宮城野区平成2丁目1番3 (19㎡)、301番6 (40㎡)、301番21 (44㎡) 306番 (6.61㎡) のうち持分400分の1
- 建物面積: 109.09㎡ (32.99坪)
- 建築確認番号: 第R06確認建築仙台都市0256号
- 備考:

勉強や在宅ワーク、趣味のお部屋としてお使いいただける書斎。集中したい方、オンオフを切り替えたい方におすすめの完全個室タイプです。



販売価格 **3,998** (税込) 万円

Plan B

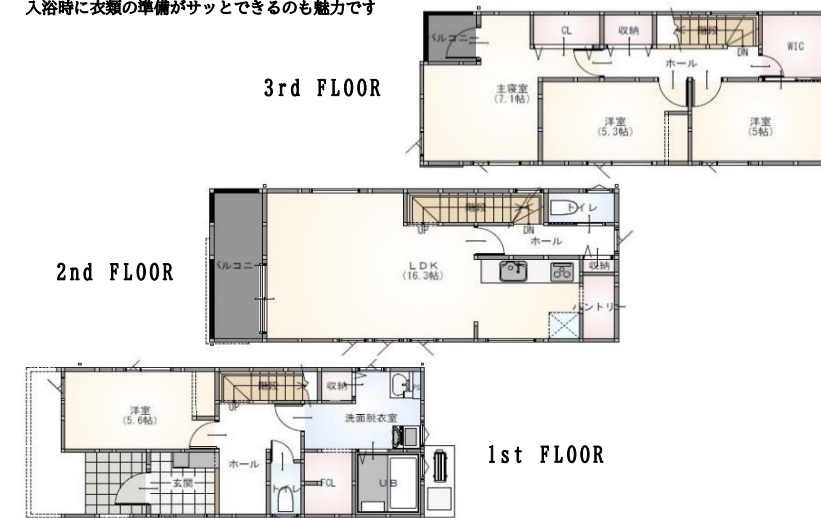
4LDK + WIC + パントリー + ファミリークローク

ファミリークロークのある家



- 土地面積: 100.44㎡ (30.38坪) ※確認申請面積
- 道路負担: 仙台市宮城野区平成2丁目1番3 (19㎡)、301番6 (40㎡)、301番21 (44㎡) 306番 (6.61㎡) のうち持分400分の1
- 建物面積: 114.75㎡ (34.71坪)
- 建築確認番号: 第R06確認建築仙台都市0257号
- 備考:

洗面室内にファミリークロークを置きました。帰宅して手を洗ったあとすぐに上着を掛けられます。入浴時に衣類の準備がサッとできるのも魅力です



販売価格 **3,998** (税込) 万円



売主

国土交通大臣(4)第7231号 (公社) 全日本不動産協会 (公社) 首都圏不動産公正取引協議会加盟

株式会社リアルト・ハーツ仙台支店
仙台市太白区長町南3丁目9-10 TEL.022-746-8670

仲介

株式会社siroop
TEL.022-724-7903

媒介
専任
媒介