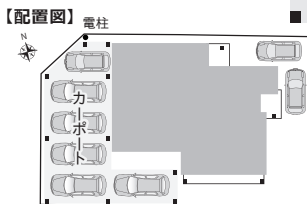
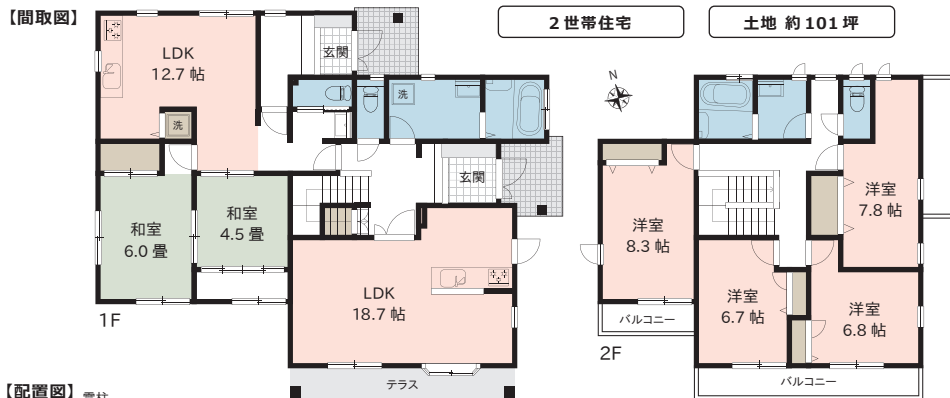




販売価格 **PRICE DOWN**

2,198 (税込) 万円

- ★ 程よい距離感の部分共有型2世帯住宅
- ★ 4LDK+2LDK 駐車8台可(内カーポート6台)
- ★ 滑川富山バイパスまで車で2分



【周辺施設】

○ローソン	:約570m	○PLANT-3	:約740m
○ドラッグコスモス	:約750m	○アポロ	:約1.3km
○西加積認定こども園	:約860m	○滑川富山バイパス	:約450m

●所有権移転などの手続きを行う司法書士は売主指定とさせていただきます。図面等、現状と異なる場合は現況優先とします。又、家具や車、備品等は販売価格に含まれません。●周辺施設情報は令和5年9月に調査したものであり、移動(移転)または廃止される場合がございます。万一、ご成約済の際はご了承下さい。

住所 滑川市上梅沢463番地30
 交番 滑川市上梅沢463番29、463番30
 交通 富山地方鉄道本線「西加積」駅 徒歩15分(約1.2km)
 のるmy car「上梅沢ニュータウン」バス停 徒歩6分(約440m)

土地面積 336.76㎡(101.86坪)
 道路負担 -
 建物面積 1F:122.00㎡ 2F:78.00㎡ 計:200.00㎡(60.50坪)
 建物構造 木造スレート葺2階建
 築年月日 平成9年3月23日
 増改築 -
 間取り 4LDK+2LDK
 駐車場 8台可
 設備 公営水道、公共下水、集中プロパンガス
 接面道路 北側約6.0m公道、西側約6.0m公道
 接道間口 約19.4m、約11.3m
 土地権利 所有権
 地目 宅地
 区域区分 非線引き区域
 用途地域 指定なし
 建ぺい率 60%(緩和により70%)
 容積率 200%
 学区 西部小学校(約890m)、滑川中学校(約1.5km)
 公法制限 斜線制限(道路・隣地)、景観法
 備考 前所有者の売却理由:資産売却
 ※町内会費:2,000円/月、防災費:1,000円/年
 ※敷地内に電柱があります。
 既存住宅かし保険料:49,100円(買主負担)

令和6年12月19日更新

国土交通大臣(4)第7231号(公社)全日本不動産協会(公社)首都圏不動産公正取引協議会

株式会社リアルト・ハーツ 売主

リアルト・ハーツ 検索 <https://www.real-to-hearts.jp/>

当物件に関する
お問い合わせ先

リアルト・ハーツ 北陸支店

〒939-8211
 富山県富山市二口町5丁目4-10

TEL.076-461-6485 FAX.076-461-6486

※当方手数料は分かれとなります。
 ■固定資産税:65,832円/年間(令和5年度)
 ■概算火災保険(10年一括フル)
 ■仲介手数料:761,640円 ※手数料:分かれ
 ■消費税(10%):90万円