

販売価格

PRICE DOWN

1,998万円

(税込)

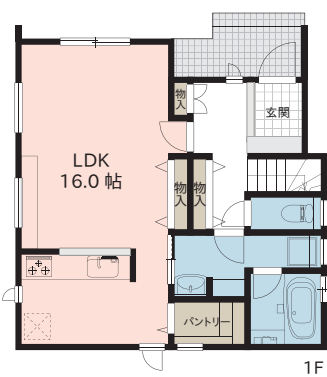
- ★ 4LDK・駐車並列3台可 パントリー付
- ★ 食洗機・浴室暖房乾燥機付
- ★ 家事動線の良い水まわり設計

設備・仕様

令和5年12月完成

- ◆食洗機付きキッチン
- ◆浴室暖房乾燥機
- ◆全室Low-Eガラス
- ◆ベタ基礎
- ◆地盤保証20年
- ◆建物瑕疵担保責任保険10年
- ◆浄水器一体型水栓(キッチン)
- ◆トイレ2箇所(シャワートイレ)
- ◆全室LED照明
- ◆断熱玄関ドア(ポケットキー)
- ◆エコジョーズ給湯器
- ◆白アリ防蟻保証5年

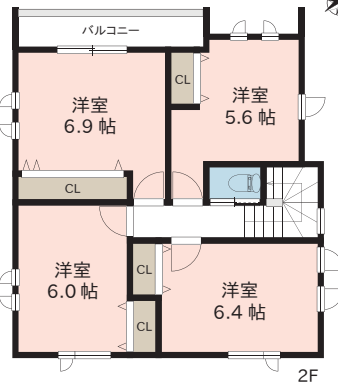
※防蟻工事の保証期間は防蟻工事完了日より5年間です。



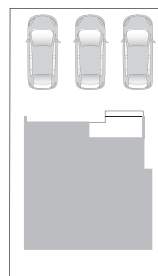
【周辺施設】

- セブンイレブン(新潟神谷内店) : 約380m
- ウオロク(松浜店) : 約430m
- クスリのアオキ(松浜店) : 約280m
- あがのこども園 : 約960m
- まつば公園 : 約430m
- 松浜図書館 : 約920m
- 新新ハイバス(濁川IC) : 約2.3km

●所有権移転などの手続きを行う司法書士は売主指定とさせていただきます。図面等、現状と異なる場合は現状優先とします。又、家具や車、備品等は販売価格に含まれません。●周辺施設につきましては令和5年8月に調査したものであり、移動(移転)または廃止される場合がございます。万一、ご成約の際はご了承下さい。●別途、表示登記・移転(保存)登記費用等がかかります。●建物の仕様は変更になる可能性があります。



【配置図】



モバイル物件情報



住所 新潟市北区松浜新町 30番5号7(住居表示)
地番 新潟市北区松浜新町 329番14
交通 JR白新線「新崎」駅 約3.9km
おらつてのバス「松浜新町入口」バス停 徒歩6分(約470m)
新潟交通「松港橋」バス停 徒歩8分(約600m)

土地面積 135.54㎡ (41.00坪)
道路負担 -
建物面積 1F:48.86㎡ 2F:52.44㎡ 合計:101.30㎡ (30.64坪)
建物構造 木造ガルバリウム鋼板葺き2階建
築年月日 令和5年12月完成
入居日 相談
間取り 4LDK+パントリー
駐車場 3台可
設備 公営水道、公共下水、都市ガス
接面道路 北西側約6.0m公道
土地権利 所有権
地目 宅地
区域区分 市街化区域
用途地域 第1種中高層住居専用地域
建ぺい率 60%
容積率 200%
学区 松浜小学校(約1.7km)、松浜中学校(約1.5km)
公法制限 斜線制限(道路・隣地)、日影規制、景観法、航空法、立地適正化計画
防火制限 なし(22条区域内)
備考 建築確認番号:第R05-0780号
※敷地内に地中埋設物があります。

令和6年12月10日更新

国土交通大臣(4)第7231号(公社)全日本不動産協会(公社)首都圏不動産公正取引協議会加盟

株式会社リアルト・ハーツ 売主

リアルト・ハーツ 検索 <https://www.real-to-hearts.jp/>

当物件に関する
お問い合わせ先

リアルト・ハーツ 新潟支店

〒950-0916 新潟県新潟市中央区米山3-2-11
新潟米山MKD5ビル

TEL.025-248-2866 FAX.025-248-2867