



販売価格

1,498万円 (税込)

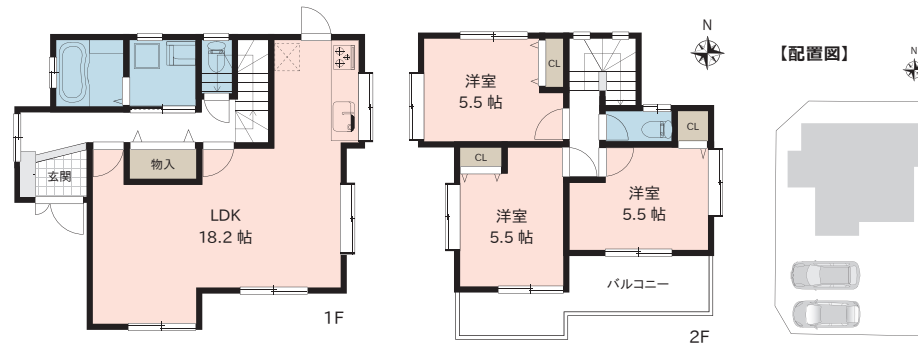
- ★ LDK広々18帖 3LDK 駐車2台可
- ★ 周辺施設充実 買い物便利
- ★ 城南バイパスまで約600m

主なリフォーム内容

令和6年11月完了

- ◆システムキッチン新品
- ◆洗面化粧台新品
- ◆クロス貼替
- ◆建具新品
- ◆照明器具新品
- ◆白アリ防蟻工事(5年保証)
- ◆システムバス新品
- ◆トイレ新品(2箇所)
- ◆フロア材新品(一部CF)
- ◆玄関ドア鍵交換
- ◆外壁・屋根・内部塗装
- ◆ハウスクリーニング

●給排水管は既存です。●防蟻工事の保証期間は工事完了日より5年間です。



【周辺施設】

- セブンイレブン(城南バイパス店) :約1.1km
- よかもんね! :約400m
- フードプラザにこだ :約740m
- ドラッグストアコスモス :約740m
- アタックス :約650m
- ココロネ保育園 :約670m
- 和光保育園 :約680m
- 萱木児童1号公園 :約240m

●所有権移転などの手続きを行う司法書士は売主指定とさせていただきます。図面等、現状と異なる場合は現況優先とします。又、家具や車、備品等は販売価格に含まれません。●周辺施設情報は令和6年11月に調査したものであり、移動(移転)または廃止される場合がございます。万一、ご成約の際はご了承ください。

住所 熊本市南区城南町下宮地864番地10
番地 熊本市南区城南町下宮地字萱木864番10、864番16、864番17、864番19
交通 JR鹿兒島本線「富合」駅 約6.3km
 熊本バス「城南団地前」バス停 徒歩5分(約370m)
土地面積 152.78㎡(46.21坪)※実測:152.50㎡(46.13坪)
道路負担 484㎡のうち持分11分の1、3.65㎡のうち持分11分の1
建物面積 1F:50.10㎡ 2F:36.43㎡ 計:86.53㎡(26.17坪)
建物構造 木造スレート葺2階建
築年月日 平成10年3月17日
増改築 -
間取り 3LDK
駐車場 2台可
設備 集中井戸、個別浄化槽(合併)、個別プロパンガス
接面道路 北側約4.0m私道、西側約4.5m私道、南側約4.3m私道(位置指定道路)
土地権利 所有権
地目 宅地、公衆用道路
区域区分 市街化区域
用途地域 第1種住居地域
建ぺい率 60%(角地等緩和により70%)
容積率 200%(前面道路幅員制限により180%)
学区 隈庄小学校(約650m)、下益城城南中学校(約1.1km)
公法制限 斜線制限(道路・隣地)、日影規制、景観法、立地適正化計画、航空法、災害対策基本法、地下水保全条例
備考 ※敷地内に電柱があります。
 ※町内会費600円/月、井戸共同ポンプ電気代500円/月

令和6年12月5日更新

国土交通大臣(4)第7231号(公社)全日本不動産協会(公社)首都圏不動産公正取引協議会加盟

株式会社リアルト・ハーツ 売主

リアルト・ハーツ 検索 <https://www.real-to-hearts.jp/>

当物件に関するお問い合わせ先

リアルト・ハーツ 熊本支店

〒861-2107
熊本市東区秋津新町2-22

TEL.096-285-8421 FAX.096-285-8431