



販売価格

1,898万円 (税込)

- ★ 人気の平屋建て 駐車2台可
- ★ 城北小学校まで徒歩4分(約250m)
- ★ 熊本北バイパスまで約1.2km

主なリフォーム内容

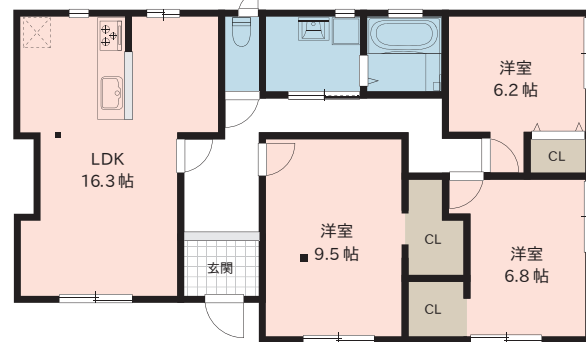
令和6年11月完了

- ◆キッチン新品(食洗機付)
- ◆洗面化粧台新品
- ◆クロス貼替
- ◆建具・玄関ドア新品
- ◆照明器具新品
- ◆耐震補強工事
- ◆白アリ防蟻工事(5年保証)
- ◆システムバス新品
- ◆トイレ新品
- ◆フロア材新品(一部CF)
- ◆サッシ新品
- ◆外壁・屋根塗装
- ◆ハウスクリーニング

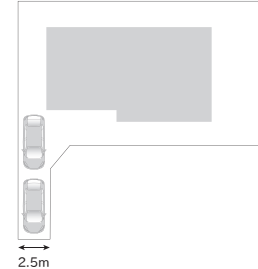
●給排水管は既存です。●防蟻工事の保証期間は工事完了日より5年間です。

○耐震補強工事済○耐震基準適合検査合格済※1

※1: 耐震基準適合検査合格済…売買物件のお引き渡し日までに、耐震基準適合証明書の発行(有料)が可能です。(住宅ローン減税、登録免許税の減税を受ける事が可能です)



【配置図】



- 【周辺施設】
- ファミリーマート(八景水谷店) : 約610m
 - 鮮ど市場 : 約960m
 - HIヒロセ(飛田店) : 約1.2km
 - サンリブしみず : 約1.4km
 - ぞうさんのはな保育園 : 約770m
 - 八景水谷二丁目公園 : 約670m
 - 清水まちづくりセンター : 約1.4km
 - 熊本機能病院 : 約1.5km

●所有権移転などの手続きを行う司法書士は売主指定とさせていただきます。図面等、現状と異なる場合は現況優先とします。又、家具や車、備品等は販売価格に含まれません。●周辺施設情報は令和6年10月に調査したものであり、移動(移転)または廃止される場合がございます。万一、ご成約の際はご了承下さい。

住所 熊本市北区八景水谷四丁目5番110号(住居表示)
地番 熊本市北区八景水谷四丁目13番1、13番13、13番18
交通 熊本電鉄菊池線「堀川」駅 徒歩6分(約420m)
電鉄バス「城北校前」バス停 徒歩5分(約330m)

土地面積 264.55㎡(80.02坪) ※実測:289.94㎡(87.70坪)
道路負担 35㎡のうち持分1分の1、10.44㎡のうち持分4分の1
建物面積 94.76㎡(28.66坪)
建物構造 木造セメント瓦葺平家建
築年月日 昭和50年3月19日

増改築 -
間取り 3LDK
駐車場 2台可
設備 公営水道(私設管)、公共下水、個別プロパンガス
接面道路 南側約4.0m私道(位置指定道路)

土地権利 所有権
地目 宅地、公衆用道路
区区分 市街化区域
用途地域 第1種中高層住居専用地域
建ぺい率 60%
容積率 150%
学区 城北小学校(約250m)、清水中学校(約810m)

公法制限 斜線制限(道路・隣地)、日影規制、景観法、立地適正化計画、航空法、災害対策基本法、路地状敷地の長さによる幅員制限、重要土地等調査法

備考 -

令和6年11月27日更新

国土交通大臣(4)第7231号(公社)全日本不動産協会(公社)首都圏不動産公正取引協議会加盟

株式会社リアルト・ハーツ 売主

リアルト・ハーツ 検索 <https://www.real-to-hearts.jp/>

当物件に関するお問い合わせ先

リアルト・ハーツ 熊本支店

〒861-2107
熊本県熊本市東区秋津新町2-22

TEL.096-285-8421 FAX.096-285-8431