



販売価格

2,298万円 (税込)

- ★ 5LDK+納戸 駐車5台可
- ★ JR「熊本」駅まで約3.8km
- ★ 西廻りバイパスまで約1.2km

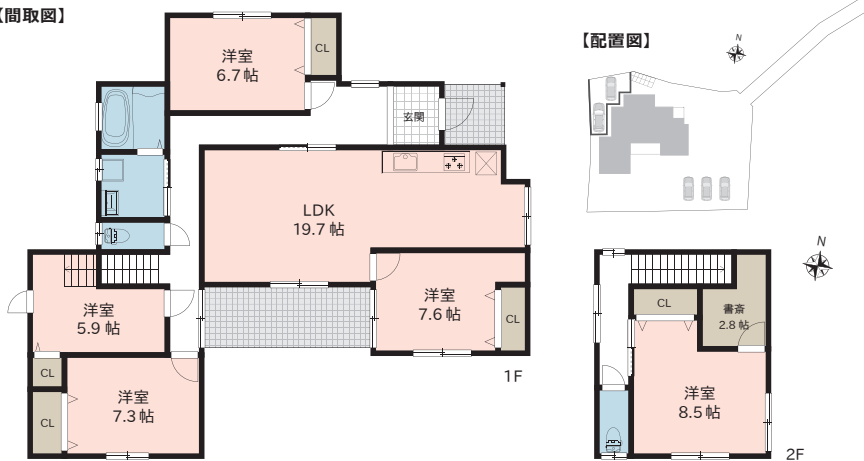
主なリフォーム内容

令和6年11月完了

- ◆システムキッチン新品
- ◆洗面化粧台新品
- ◆クロス貼替
- ◆建具・玄関ドア新品
- ◆照明器具新品
- ◆シロアリ防蟻工事(5年保証)
- ◆システムバス新品
- ◆トイレ新品(2箇所)
- ◆フロア材新品(一部CF)
- ◆サッシ新品(一部既存)
- ◆外壁・屋根塗装
- ◆ハウスクリーニング

●給排水管は既存です。●防蟻工事の保証期間は工事完了日より5年間です。

【間取図】



【周辺施設】

- デイリーヤマザキ : 約1.1km
- 眺幼稚園 : 約840m
- ゆめマート : 約1.4km
- 熊本市島崎郵便局 : 約1.2km
- ドラッグコスモス : 約1.2km
- 慈恵病院 : 約1.3km

●所有権移転などの手続きを行う司法書士は売主指定とさせていただきます。図面等、現状と異なる場合は現況優先とします。又、家具や車、備品等は販売価格に含まれません。●周辺施設情報は令和6年7月に調査したものであり、移動(移転)または廃止される場合がございます。万一、ご成約の際はご了承ください。

住所 熊本市西区島崎七丁目9番34号(住居表示)
熊本市西区島崎七丁目132番、133番、131番
交通 熊本市電「段山町」電停 約2.3km
都市バス「荒尾団地前」バス停 徒歩2分(約100m)

土地面積 598.33㎡(180.99坪)
道路負担 -
建物面積 1F:113.77㎡ 2F:30.00㎡ 計:143.77㎡(43.49坪)
建物構造 木造セメント瓦葺2階建
築年月日 昭和39年6月12日
増改築 -
間取り 5LDK+S(納戸)
駐車場 5台可(普通車1台+小型車4台)
備設 公営水道、公共下水、個別プロパンガス
接面道路 北側約7.6m私道(位置指定道路)、北東側約5.8m公道
土地権利 所有権
地目 宅地
区域区分 市街化区域
用途地域 第1種低層住居専用地域
建ぺい率 40%
容積率 80%
学校区 城西小学校(約1.6km)、西山中学校(約2.5km)
公法制限 斜線制限(道路・北側)、日影規制、景観法、高さ制限、航空法、立地適正化計画、災害対策基本法、文化財保護法(島崎遺跡)、路地状部分の幅員制限、外壁後退

備考 ※北側接面道路は現在無償で使用していますが、第三者所有の私道のため、将来通行・掘削等で費用が発生する可能性があります。
※建物面積・構造は、表示登記後に変更する可能性があります。
※側溝(水路)の使用に際し、側溝等占用許可が必要です。

令和6年11月11日更新

国土交通大臣(4)第7231号(公社)全日本不動産協会(公社)首都圏不動産公正取引協議会加盟

株式会社リアルト・ハーツ

売主

リアルト・ハーツ 検索 <https://www.real-to-hearts.jp/>

当物件に関するお問い合わせ先

リアルト・ハーツ 熊本支店

〒861-2107
熊本県熊本市東区秋津新町2-22

TEL.096-285-8421 FAX.096-285-8431