



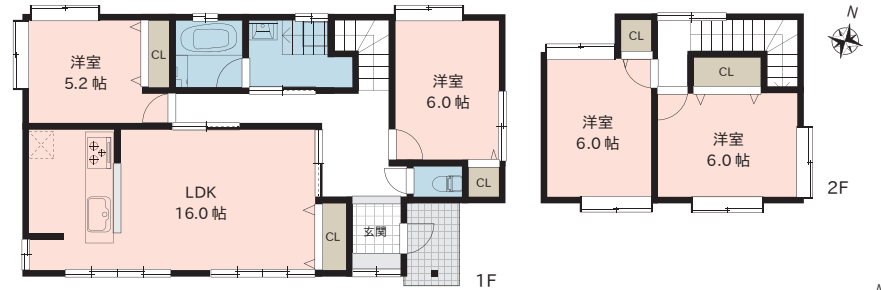
販売価格

PRICE DOWN

# 1,298万円

(税込)

- ★ 敷地約47坪 整形地
- ★ 水まわり機器全て新品 充実のリフォーム
- ★ 松浜小学校・松浜中学校区



住所 新潟市北区松浜八丁目2番8号 (住居表示)  
 地番 新潟市北区松浜八丁目3635番2148、同番2195、同番2196  
 交通 JR白新線「新崎」駅 約5.1km  
 新潟交通「松浜中学前」バス停 徒歩10分(約740m)  
 おらつてのバス「市営住宅前」バス停 徒歩5分(約380m)

土地面積 158.19㎡ (47.85坪)  
 道路負担 -  
 建物面積 1F:70.93㎡ 2F:27.32㎡ 合計:98.25㎡ (29.72坪)  
 建物構造 木造合金メッキ鋼板ぶき2階建  
 築年月日 昭和61年1月24日  
 増改築 令和5年12月12日構造変更  
 間取り 4LDK  
 駐車場 2台可

設備 公営水道、個別浄化槽(単独)・共同埋設管、集中プロパンガス  
 接面道路 東側約5.9m公道  
 土地権利 所有権  
 地目 宅地  
 区域区分 市街化区域  
 用途地域 第1種住居地域  
 建ぺい率 60%  
 容積率 200%  
 学校区 松浜小学校(約1.2km)、松浜中学校(約670m)  
 公法制限 斜線制限(道路・隣地)、景観法、日影規制、航空法、立地適正化計画  
 備考 ※共同埋設管の維持管理は使用者全員で行います。  
 ※敷地内に先方柱があります。

主なリフォーム内容

令和6年1月完了

- ◆システムキッチン新品
- ◆洗面化粧台新品
- ◆給湯器新品
- ◆フロア材新品(一部CF)
- ◆外壁補修・屋根葺替
- ◆白アリ防蟻工事(5年保証)
- ◆システムバス新品
- ◆トイレ新品
- ◆クロス貼替
- ◆建具・玄関ドア新品
- ◆外壁・内部塗装
- ◆ハウスクリーニング

●給排水管は既存です。●防蟻工事の保証期間は工事完了日より5年間です。

既存住宅かし保険  
適合住宅

既存住宅の隠れた瑕疵(欠陥)により生じた損害を補償する保険です。

モバイル物件情報



【周辺施設】

- セブンイレブン(新潟松浜6丁目店) : 約500m
- キュービット(松浜店) : 約1.7km
- ドラッグセイムス(松浜店) : 約1.6km
- ちとせ保育園 : 約630m
- みどり中央公園 : 約80m
- 松浜図書館 : 約990m

●所有権移転などの手続きを行う司法書士は売主指定とさせていただきます。図面等、現状と異なる場合は現状優先とします。又、家具や車、備品等は販売価格に含まれません。●周辺施設につきましては令和5年8月に調査したものであり、移動(移転)または廃止される場合がございます。万一、ご成約済の際はご了承ください。

令和6年10月25日更新

国土交通大臣(4)第7231号(公社)全日本不動産協会(公社)首都圏不動産公正取引協議会加盟

株式会社リアルト・ハーツ 売主

リアルト・ハーツ 検索 <https://www.real-to-hearts.jp/>

当物件に関するお問い合わせ先

リアルト・ハーツ 新潟支店

〒950-0916 新潟県新潟市中央区米山3-2-11  
新潟米山MKD5ビル

TEL.025-248-2866 FAX.025-248-2867