



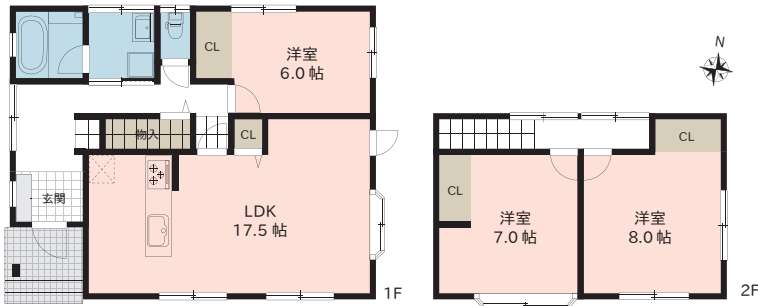
販売価格

2,798 (税込) 万円

- ★「新潟」駅まで約 1.9km 利便性良好
- ★水まわり機器全て新品 食洗機付キッチン
- ★コンパクトな 3LDK 全居室 6 帖以上

主なリフォーム内容 令和 7 年 1 月完了予定

- ◆システムキッチン新品 (食洗機付)
 - ◆洗面化粧台新品
 - ◆クロス貼替
 - ◆建具新品
 - ◆外壁一部張替・一部塗装
 - ◆白アリ防蟻工事 (5 年保証)
 - ◆システムバス新品
 - ◆トイレ・給湯器新品
 - ◆フロア材新品 (一部 CF)
 - ◆玄関ドア新品
 - ◆内部塗装
 - ◆ハウスクリーニング
- 給排水管は既存です。●防蟻工事の保証期間は工事完了日より 5 年間です。



【周辺施設】

- セブンイレブン (新潟和合町 1 丁目店): 約 360m
- ウオロク (神道寺店): 約 700m
- 清水フードセンター (とやの店): 約 600m
- マツモトキヨシ (米山店): 約 440m
- エンジェル保育園: 約 460m
- 神道寺公園: 約 190m
- 鳥屋野潟公園: 約 1.6km
- 新潟バイパス (桜木 IC): 約 1.1km

【配置図】

●所有権移転などの手続きを行う司法書士は売主指定とさせていただきます。図面等、現状と異なる場合は現状優先とします。又、家具や車、備品等は販売価格に含まれません。●周辺施設につきましては令和 6 年 10 月に調査したものであり、移動 (移転) または廃止される場合がございます。万一、ご成約の際はご了承下さい。

住 所 新潟市中央区堀之内南 2 丁目 12 番 12 号 (住居表示)
地 番 新潟市中央区堀之内南 2 丁目 215 番 1、215 番 5、211 番 13、211 番 52、211 番 53、215 番 2、215 番 11、215 番 13、215 番 12、215 番 18、215 番 25
交 通 JR 線「新潟」駅約 1.9km
新潟交通「堀之内南」バス停 徒歩 6 分 (約 470m)
土地面積 宅地部分: 146.66 m² (44.36 坪)
道路負担 64.18 m² のうち持分 4 分の 1、80 m² のうち持分 3 分の 1
建物面積 1F: 62.93 m² 2F: 33.12 m² 合計: 96.05 m² (29.05 坪)
建物構造 木造瓦葺 2 階建
築年月日 平成 5 年 3 月 20 日
増 改 築 -
間 取 り 3LDK
駐 車 場 2 台可
設 備 公営水道、公共下水、都市ガス
接面道路 南側約 4.0m 私道 (位置指定道路)
土地権利 所有権
地 目 宅地、公衆用道路
区域区分 市街化区域
用途地域 第 2 種中高層住居専用地域
建 ぺ い 率 60%
容 積 率 200% (前面道路幅員制限により 160%)
学 校 区 上小小学校 (約 1.3km)、鳥屋野中学校 (約 1.9km)
公法制限 斜線制限 (道路・隣地)、日影規制、景観法、立地適正化計画
備 考 本物件土地の一部に地役権の設定があります。

令和 6 年 10 月 21 日更新