

# 佐久市岩村田北一丁目

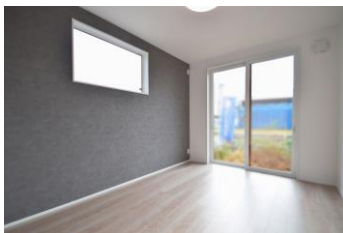
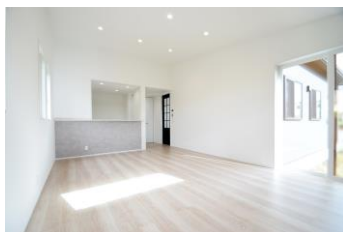
JR北陸新幹線「佐久平駅」車約6分(約2.7km)

佐久・御代田線 バス停「住吉神社前」徒歩約10分(約700m)

新築住宅



※外観画像はイメージです。



※工事完了までの期間はネット媒体への情報掲載は一切禁止とさせていただきます。

## 販売価格

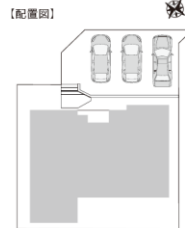
3,198 (税込) 万円

- ★佐久I.Cまで約350m!
- ★オール電化住宅! 食洗機付キッチン!
- ★佐久平浅間小学校、浅間中学校区内

## 設備・仕様

令和6年11月下旬完成予定

- ・パナソニックリビングステーション V-style (IH仕様)
- ・パナソニックバスルーム オフローラ 1616AL(浴室暖房乾燥付)
- ・パナソニック洗面ドレッシング シーラインD530タイプ
- ・トイレ アラウーノ Z160シリーズ
- ・エコキュート ウルトラ高圧フルオート(FP)寒冷地向け460L
- ・ベタ基礎 全室LED照明
- ・Low-E複層ガラスサッシ(YKK APW330)



- 住所 佐久市岩村田北一丁目25番地5 (予定)  
 地番 佐久市岩村田北一丁目25番5、同番6  
 交通 JR北陸新幹線「佐久平駅」車約6分(約2.7km)  
 佐久・御代田線 バス停「住吉神社前」徒歩約10分(約700m)
- 土地面積 260.36㎡ (78.75坪)  
 道路負担 -  
 建物面積 103.20㎡ (31.21坪)  
 建物構造 木造ガルバリウム鋼板立平葺平家建  
 築年月日 令和6年11月下旬完成予定  
 間取り 4LDK  
 駐車場 3台可  
 設備 公営水道、公共下水、オール電化  
 引渡し 完成後引渡し(令和6年11月下旬完成予定)  
 接面道路 北西側約4.0m公道  
 接道間口 北西側約9.7m  
 土地権利 所有権  
 地目 宅地  
 区域区分 未線引き区域  
 用途地域 準工業地域  
 建ぺい率 60%  
 容積率 200%  
 学区 佐久平浅間小学校(約2.1km)、浅間中学校(約2.0km)  
 公法制限 佐久市景観計画、文化財保護法など  
 備考 建築確認番号:第24NJU-10-00090号

返済例	月々	90,428 円
	●借入 3,100 万円	●自己資金 98 万円
	●金利 1.20 %	3 年固定 / 令和6年10月現在
	●返済期間 35 年	※八十二銀行(紹介)の場合

## 【周辺施設】

- フレスポ佐久インター(約550m)
- ダイレックス 佐久インター店(約600m)
- セブンイレブン佐久インター西店(約140m)

## 告知事項

●所有権移転などの手続きを行う司法書士、及び火災保険加入の際は売主指定とさせていただきます。図面等、現状と異なる場合は現状優先とします。●周辺施設につきましては令和6年4月に調査したものであり、将来移動(移転)または廃止される場合がございます。万一、ご成約の際はご了承下さい。●別途、表示登記・移転(保存)登記費用等がかかります。

2024/10/11 更新

※当方手数料は分かれとなりませす。

- 固定資産税: 220円/年(令和6年度)※土地のみ(地目:畑)
- 概算登記費用(抵当権設定額3,100万円): 見積中
- 仲介手数料: 1,061,340円
- 建物消費税: 1,818,181円
- 概算火災保険料(5年一括フルサポート) 見積中