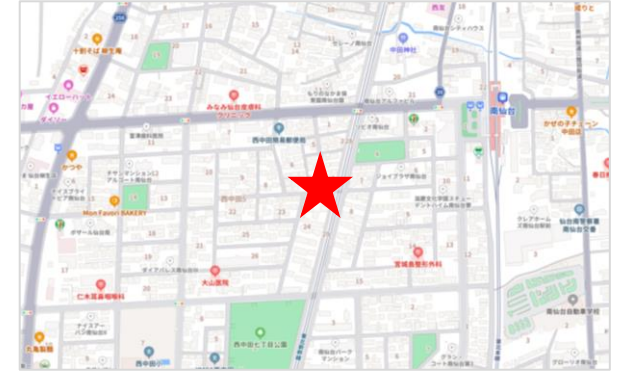




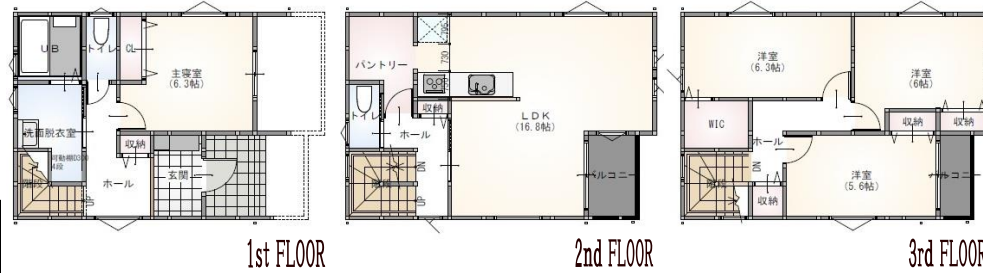
- 省令準耐火構造
- 土地地盤保証 20年
- 建物瑕疵担保責任保険 10年
- しろあり保証 10年



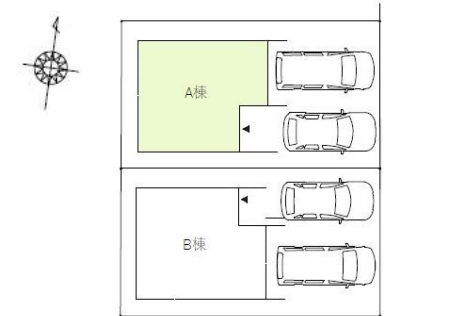
販売価格

【間取図】 4LDK + WIC + パントリー

4,098 (税込) 万円



【配置図】 駐車2台可(車種による)



住所 宮城県仙台市太白区西中田五丁目4番(以下未定)
 地番 仙台市太白区西中田五丁目4番4
 交通 JR東北本線「南仙台」駅 徒歩8分
 土地面積 91.51㎡(27.68坪)
 道路負担 —
 建物面積 1F:31.67㎡ 2F:40.57㎡ 3F:41.61㎡
 合計:113.85㎡(34.43坪)
 建物構造 木造ガルバリウム鋼板葺3階建
 築年月日 2024年9月完成
 引渡時期 要相談
 間取り 4LDK+WIC+パントリー
 駐車場 2台可(車種による)
 設備 公営水道、公共下水、東北電力(選択可)
 接面道路 東側 約4.0m 公道
 土地権利 所有権
 地目 宅地
 区域区分 市街化区域
 用途地域 第一種住居地域
 建ぺい率 60%
 容積率 160%(幅員制限のため)
 学区 西中田小学校(約550m)、柳生中学校(約1,300m)
 公法制限 高度地区、日影規制、高さ制限(道路・隣地)
 建築確認番号 第R05確認建築宮城建住02964号
 備考 —
 消費税 1,618,181円

- 設備・仕様
- ◆ ベタ基礎
 - ◆ 基礎パッキン工法
 - ◆ 耐力面材ダイライト採用
 - ◆ 全室樹脂サッシ(APW330)
 - ◆ 断熱玄関ドア(タッチキー)
 - ◆ 24時間換気システム
 - ◆ ユニットバス(浴室乾燥暖房機付き)
 - ◆ システムキッチン(浄水器・食洗機)
 - ◆ 洗面化粧台(三面鏡・シャンプードレッサー)
 - ◆ シャワートイレ
 - ◆ LED照明
 - ◆ エコキュート(370L)

●所有権移転などの手続きを行う司法書士は売主指定とさせていただきます。図面等、現況と異なる場合は現況優先とします。又、家具や車、備品等は販売価格に含まれません。●別途、表示登記・移転(保存)登記費用等が掛かります。
 ●仙台市エリアについては省エネルギー性能証明書取得可能になります。以外のエリアについては取得に別途要件がありますのでご利用の際は事前にご確認ください。また取得を確約できるものではありませんので事前にご了承ください。



国土交通大臣(4)第7231号 (公社)全日本不動産協会(公社)首都圏不動産公正取引協議会加盟
株式会社リアル・ハーツ 仙台支店 TEL.022-746-8670
 仙台市太白区長町南3-9-10

仲介

丸大不動産(有)
022-241-4228

取引形態
 専任媒介