



販売価格

PRICE DOWN

1,798万円

(税込)

- ★ 5LDK+パントリー 駐車3台可
- ★ 広々とした22.4帖のLDK 食洗機付き
- ★ 熊本北バイパスまで約740m

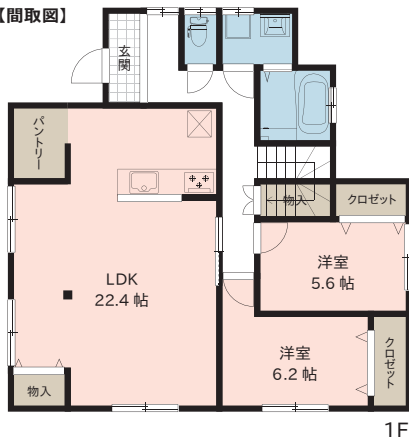
主なリフォーム内容

令和6年3月完了

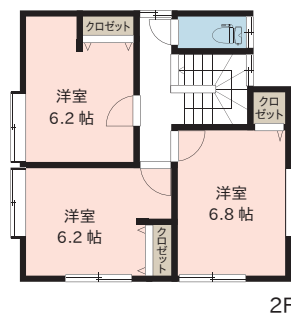
- ◆キッチン新品(食洗機付き)
- ◆洗面化粧台新品
- ◆クロス貼替
- ◆建具・玄関ドア新品
- ◆照明器具新品
- ◆シロアリ防蟻工事(5年保証)
- ◆システムバス新品
- ◆トイレ新品(2箇所)
- ◆フロア材新品(一部CF)
- ◆サッシ一部新品
- ◆外壁・屋根塗装
- ◆ハウスクリーニング

●給排水管は既存です。●防蟻工事の保証期間は工事完了日より5年間です。

【間取図】



■5LDK 駐車3台可



【配置図】



【周辺施設】

- ローソン : 約900m
- 黒潮本流市場 : 約960m
- ゆめタウン : 約2.5km
- 熊本上立田簡易郵便局 : 約1.1km
- たつだの森保育園 : 約430m
- 龍田御野立所公園 : 約370m

●所有権移転などの手続きを行う司法書士は売主指定とさせていただきます。図面等、現状と異なる場合は現況優先とします。又、家具や車、備品等は販売価格に含まれません。●周辺施設情報は令和6年2月に調査したものであり、移動(移転)または廃止される場合がございます。万一、ご成約の際はご了承ください。

- 住所 熊本市北区龍田2丁目11番6号(住居表示)
- 地番 熊本市北区龍田2丁目693番167
- 交通 JR豊肥本線「竜田口」駅 約1.9km
産交・電鉄・市営バス「迫屋敷」バス停 徒歩11分(約830m)
- 土地面積 232.10㎡(70.21坪)※実測:232.04㎡(70.19坪)
- 道路負担 -
- 建物面積 1F:87.97㎡ 2F:44.22㎡ 計:132.19㎡(39.98坪)
- 建物構造 木造セメント瓦葺2階建
- 築年月日 平成3年5月11日
- 増改築 -
- 間取り 5LDK+パントリー
- 駐車場 3台可
- 設備 公営水道(私設管)、公共下水、個別プロパンガス
- 接面道路 北西側約4.0m公道
- 土地権利 所有権
- 地目 宅地
- 区域区分 市街化区域
- 用途地域 第一種中高層住居専用地域
- 建ぺい率 60%(緩和により70%)
- 容積率 150%
- 学区 龍田西小学校(約1.5km)、龍田中学校(約2.0km)
- 公法制限 斜線制限(道路・隣地)、日影規制、景観法、災害対策基本法、航空法、立地適正化計画、宅地造成等規制法、がけ条例、文化財保護法(迫上遺跡群)、路地状部分の幅員制限
- 備考 ※本物件の上水道は第三者の私設管を使用しています。

令和6年10月3日更新

国土交通大臣(4)第7231号(公社)全日本不動産協会(公社)首都圏不動産公正取引協議会加盟

株式会社リアルト・ハーツ

売主

リアルト・ハーツ 検索 <https://www.real-to-hearts.jp/>

当物件に関するお問い合わせ先

リアルト・ハーツ 熊本支店

〒861-2107
熊本県熊本市東区秋津新町2-22

TEL.096-285-8421 FAX.096-285-8431