



建物完成予想パース



現地写真(令和6年4月撮影)



販売価格

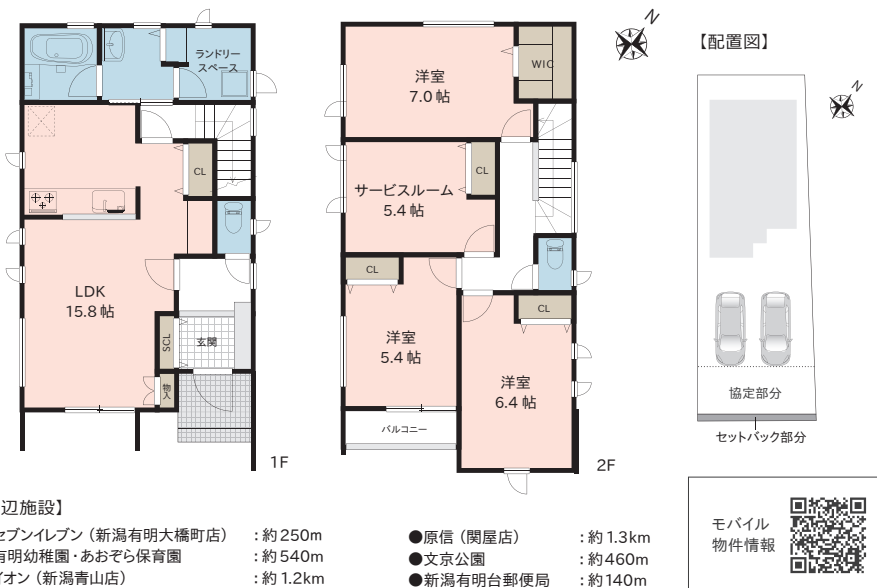
3,198万円 (税込)

- ★ JR 越後線「関屋」駅徒歩9分の好立地!
- ★ 食洗機・乾太くん・マイクロバブル給湯器付
- ★ 水まわりの生活動線が良い間取

設備・仕様 令和7年2月完成予定

- ◆ 食器洗い乾燥機
- ◆ マイクロバブル給湯器
- ◆ 浴室暖房乾燥機
- ◆ トイレ2箇所(シャワートイレ)
- ◆ 断熱玄関ドア(ポケットキー)
- ◆ 建物瑕疵担保責任保険10年
- ◆ 白アリ防蟻保証5年
- ◆ 浄水器一体型水栓
- ◆ ガス衣類乾燥機「乾太くん」
- ◆ 全室Low-eガラス
- ◆ 24時間換気
- ◆ 全室LED照明
- ◆ ベタ基礎
- ◆ 地盤保証20年

※白アリ防蟻の保証期間は防蟻工事了り日より5年間です。



【周辺施設】

- セブンイレブン(新潟有明大橋町店) : 約250m
 - 有明幼稚園・あおぞら保育園 : 約540m
 - イオン(新潟青山店) : 約1.2km
 - 原信(関屋店) : 約1.3km
 - 文京公園 : 約460m
 - 新潟有明台郵便局 : 約140m
- 所有権移転などの手続きを行う司法書士は売主指定とさせていただきます。図面等、現状と異なる場合は現状優先とします。又、家具や車、備品等は販売価格に含まれません。●周辺施設につきましては令和6年5月に調査したものであり、移動(移転)または廃止される場合がございます。万一、ご成約の際はご了承下さい。●別途、表示登記・移転(保存)登記費用等がかかります。●建物の設備・仕様は変更になる可能性があります。

住 所 新潟市中央区堀割町2番街区
地 番 新潟市中央区堀割町1869番32
交 通 JR 越後線「関屋」駅徒歩9分(約720m)
新潟交通「有明台」バス停徒歩3分(約190m)

土地面積 155.00㎡(46.88坪)※SB後有効宅地面積: 151.39㎡(45.79坪)
道路負担 -
建物面積 1F: 48.03㎡ 2F: 53.70㎡ 合計: 101.73㎡(30.77坪)
建物構造 木造ガルバリウム鋼板葺き2階建
築年月日 令和7年2月完成予定
入 居 日 令和7年3月予定
間 取 り 3LDK+納戸(サービスルーム)+ランドリースペース
駐 車 場 2台可
設 備 公営水道、公共下水、都市ガス
接面道路 南東側約3.5m公道(法定外公共物)
土地権利 所有権
地 目 畑(宅地へ変更予定)
区域区分 市街化区域
用途地域 第1種中高层住居専用地域
建ぺい率 60%
容 積 率 200%(前面道路幅員制限により160%)
学 校 区 有明台小学校(約290m)、関屋中学校(約900m)
公法制限 斜線制限(道路・隣地)、日影規制、景観法、立地適正化計画
防火制限 準防火地域
備 考 建築確認番号: 第R06-1159号
※南東側接面道路は法定外公共物のため原則再建築不可ですが、43条2項2号許可申請をすることにより建築が可能となります。
※敷地内に隣地との協定部分があります。

令和6年10月1日更新