



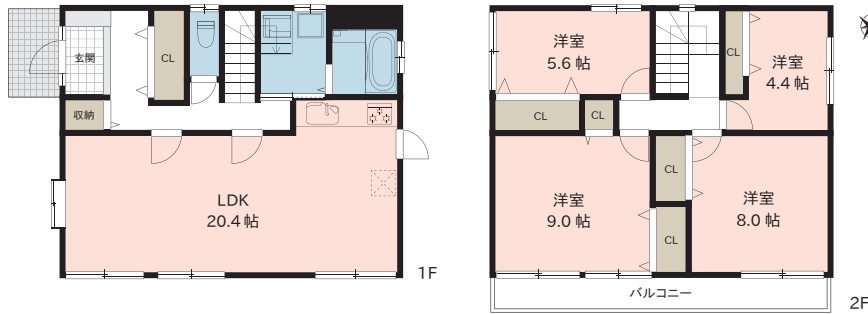
販売価格

2,198 (税込) 万円

- ★ミサワホーム施工の住宅
- ★閑静な住宅団地内 駐車2台可
- ★LDK広々約20帖 南側に庭あり

主なリフォーム内容 令和6年12月完了予定

- ◆システムキッチン新品
 - ◆洗面化粧台・トイレ新品
 - ◆バス新品(浴室乾燥機付)
 - ◆給湯器新品
 - ◆フロア材新品(一部CF)
 - ◆クロス貼替
 - ◆建具新品
 - ◆鍵交換(3箇所)
 - ◆外壁・屋根・内部塗装
 - ◆照明器具新品
 - ◆ハウスクリーニング
 - ◆TVモニターホン新品
 - ◆白アリ防蟻工事(5年保証)
- 給排水管は既存です。●防蟻工事の保証期間は工事完了日より5年間です。



【周辺施設】

●ミニストップ(福島南向台店)	:約1.1km	●杉妻保育所	:約2.3km
●マツモトキヨシ(福島南店)	:約1.7km	●南向台第2公園	:約280m
●ヨークベニマル(南福島店)	:約2.0km	●福島総合病院	:約4.2km

●所有権移転などの手続きを行う司法書士は売主指定とさせていただきます。図面等、現況と異なる場合は現況優先とします。又、家具や車、備品等は販売価格に含まれません。●周辺施設につきましては令和6年9月に調査したものであり、移動(移転)または廃止される場合がございます。万一、ご成約の際はご了承下さい。

住所 福島市南向台一丁目1番地の6 (住居表示)
 地番 福島市南向台一丁目1番6
 交通 JR東北本線「南福島」駅 約3.0km
 土地面積 238.99㎡(約72.29坪)
 道路負担 -
 建物面積 1F:61.03㎡ 2F:61.03㎡ 計:122.06㎡(約36.92坪)
 建物構造 鉄骨造スレート葺2階建
 築年月日 昭和63年10月8日
 増改築 -
 間取り 4LDK
 駐車場 2台可
 設備 公営水道、公共下水、都市ガス
 接面道路 北西側約6.0m公道
 土地権利 所有権
 地目 宅地
 区域区分 市街化区域
 用途地域 第1種低層住居専用地域
 建ぺい率 50%
 容積率 100%
 学区 南向台小学校(約900m)、渡利中学校(約3.6km)
 公法制限 斜線制限(道路・北側)、高さ制限(10m)、景観法、日影規制、立地適正化計画
 備考 -

令和6年9月18日更新