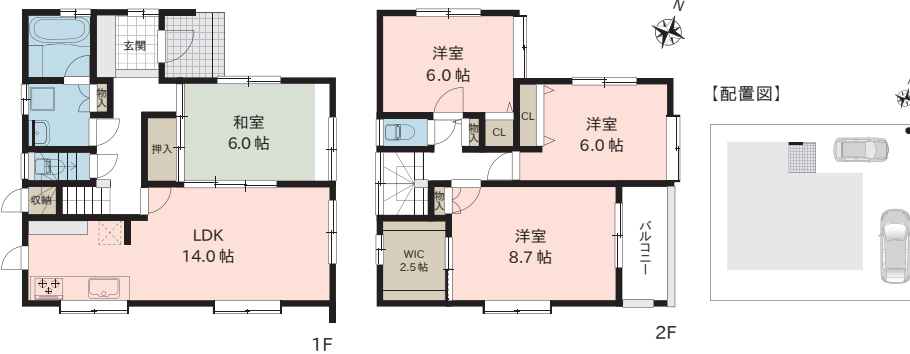




販売価格 PRICE DOWN

2,298万円 (税込)

- ★ 使い勝手の良い4LDK トイレ2箇所
- ★ 周辺施設充実 生活環境良好
- ★ 新潟西バイパス(新通IC)まで約1.6km



- 【周辺施設】
- セブンイレブン(新潟新通店) : 約650m
 - 原信(新通店) : 約320m
 - ドラッグトップス(新通店) : 約320m
 - 新通南いやしの公園 : 約510m
 - 新通こども園 : 約250m
 - すいか保育園 : 約500m
 - 信楽園病院 : 約650m
 - 西大通り : 約250m

既存住宅かし保険 適合住宅

既存住宅の隠れた瑕疵(欠陥)により生じた損害を補償する保険です。

モバイル物件情報

住所 新潟市西区新通 1245 番地 20
 地番 新潟市西区新通字輪ノ内 1245 番 20
 交通 JR 越後線「新潟大学前」駅 徒歩18分(約1.4km)
 新潟交通「文理高校前」バス停 徒歩7分(約510m)
 土地面積 133.75㎡ (40.45坪)
 道路負担 -
 建物面積 1F: 55.02㎡ 2F: 48.01㎡ 合計: 103.03㎡ (31.16坪)
 建物構造 木造瓦葺2階建
 築年月日 平成15年10月17日
 増改築 -
 間取り 4LDK+WIC(ウォークインクローゼット)
 駐車場 2台可
 設備 公営水道、公共下水、都市ガス
 接面道路 北東側約6.0m公道
 土地権利 所有権
 地目 宅地
 区域区分 市街化区域
 用途地域 第1種中高層住居専用地域
 建ぺい率 60%
 容積率 200%
 学区 新通つばさ小学校(約680m)、坂井輪中学校(約2.8km)
 公法制限 斜線制限(道路・隣地)、景観法、日影規制、立地適正化計画
 新通輪ノ内地区地区計画
 備考 ※敷地内に電柱・支線があります。

主なリフォーム内容 令和6年5月完了

- ◆キッチン新品(食洗機付き)
- ◆洗面化粧台新品
- ◆クロス貼替・畳新品
- ◆建具新品(一部既存)
- ◆屋根一部塗装
- ◆ハウスクリーニング
- ◆システムバス新品
- ◆トイレ(2箇所)・給湯器新品
- ◆フロア材・CF材新品
- ◆外壁塗装
- ◆鍵交換(3箇所)
- ◆白アリ防蟻工事(5年保証)

●給排水管は既存です。●防蟻の保証期間は防蟻工事完了日より5年間です。

●所有権移転などの手続きを行う司法書士は売主指定とさせていただきます。図面等、現状と異なる場合は現状優先とします。又、家具や車、備品等は販売価格に含まれません。●周辺施設につきましては令和6年2月に調査したものであり移動/移転または廃止される場合がございます。万一ご成約の際はご了承下さい。

令和6年9月13日更新