



販売価格

PRICE DOWN

1,698万円 (税込)

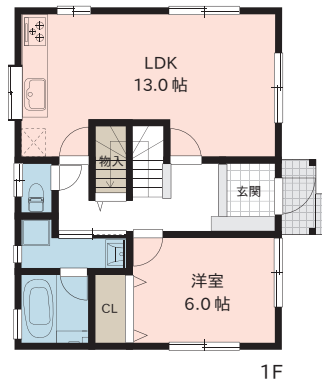
- ★ 3LDK+WIC+書斎 駐車2台可
- ★ JR越後線「青山」駅徒歩12分の利便性
- ★ 水まわり機器全て新品 トイレ2箇所

主なリフォーム内容

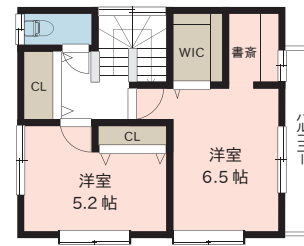
令和6年5月完了

- ◆システムキッチン新品
- ◆洗面化粧台新品
- ◆給湯器新品
- ◆フロア材新品 (一部CF)
- ◆鍵交換 (玄関ドア)
- ◆外壁・内部塗装
- ◆ハウスクリーニング
- ◆システムバス新品
- ◆トイレ新品 (2箇所)
- ◆クロス貼替
- ◆建具新品 (一部既着)
- ◆外壁一部張替
- ◆白アリ防蟻工事 (5年保証)

●給排水管は既存です。●防蟻の保証期間は防蟻工事完了日より5年間です。



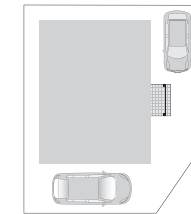
既存住宅かし保険
適合住宅
検査済



【周辺施設】

- ファミリーマート (新潟文京町店) : 約1.1km
- 清水フードセンター (青山店) : 約1.3km
- イオン (新潟青山店) : 約1.3km
- カワチ薬品 (青山店) : 約1.0km
- 浦山やすらぎ公園 : 約100m
- 青山公園 : 約1.0km

【配置図】



モバイル
物件情報



●所有権移転などの手続きを行う司法書士は売主指定とさせていただきます。図面等、現状と異なる場合は現状優先とします。又、家具や車、備品等は販売価格に含まれません。●周辺施設につきましては令和6年2月に調査したものであり、移動(移転)または廃止される場合がございます。万一ご成約済の際はご了承下さい。

住所 新潟市西区浦山3丁目4番10号6 (住居表示)
地番 新潟市西区浦山3丁目1436番1140、1436番7
交通 JR越後線「青山」駅 徒歩12分 (約900m)
新潟交通「掘割橋西詰」バス停 徒歩5分 (約330m)

土地面積 115.04㎡ (34.79坪)
道路負担 206㎡のうち持分7分の1
建物面積 1F: 52.17㎡ 2F: 34.78㎡ 合計: 86.95㎡ (26.30坪)
建物構造 木造瓦葺2階建
築年月日 平成11年6月23日
増改築 -
間取り 3LDK+WIC (ウォークインクローゼット)+書斎
駐車場 2台可

設備 公営水道、公共下水、都市ガス
接面道路 北東側約5.0m 私有 (位置指定道路)
土地権利 所有権
地目 宅地、公衆用道路
区域区分 市街化区域
用途地域 第一種低層住居専用地域
建ぺい率 50%
容積率 100%
学区 青山小学校 (約1.6km)、関屋中学校 (約1.3km)
公法制限 斜線制限 (道路・北側)、高さ制限、景観法、日影規制、立地適正化計画

備考 -

令和6年9月13日更新

国土交通大臣 (4) 第7231号 (公社) 全日本不動産協会 (公社) 首都圏不動産公正取引協議会加盟

株式会社リアルト・ハーツ

売主

リアルト・ハーツ 検索 <https://www.real-to-hearts.jp/>

当物件に関する
お問い合わせ先

リアルト・ハーツ 新潟支店

〒950-0916 新潟県新潟市中央区米山3-2-11
新潟米山MKD5ビル

TEL.025-248-2866 FAX.025-248-2867