

販売価格 **PRICE DOWN**

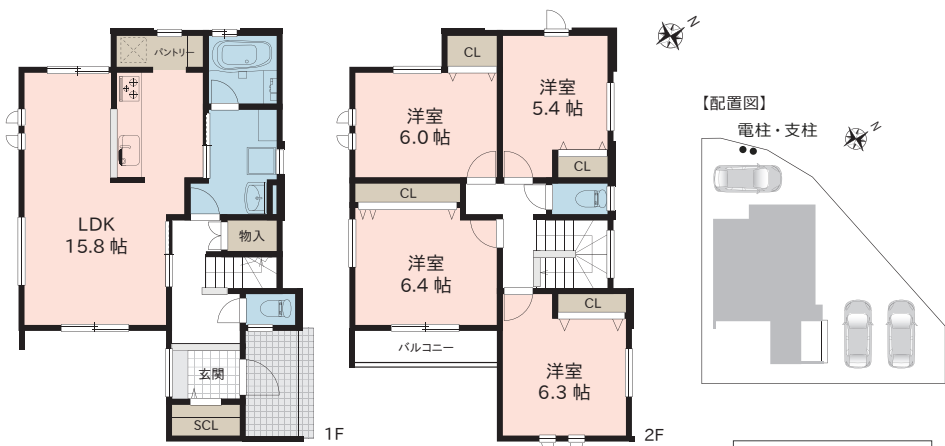
**2,498** (税込) 万円

- ★ 4LDK・駐車3台可
- ★ 食洗機・浴室暖房乾燥機付
- ★ 収納に便利なパントリー・SCL付

設備・仕様 令和5年12月完成

- ◆食洗機付きキッチン
- ◆浴室暖房乾燥機
- ◆全室Low-Eガラス
- ◆ベタ基礎
- ◆地盤保証20年
- ◆建物瑕疵担保責任保険10年
- ◆浄水器一体型水栓(キッチン)
- ◆トイレ2箇所(シャワートイレ)
- ◆全室LED照明
- ◆断熱玄関ドア(ポケットキー)
- ◆エコジョーズ給湯器
- ◆白アリ防蟻保証5年

※防蟻工事の保証期間は防蟻工事完了日より5年間です。



- 【周辺施設】
- セブイレブン(新潟神谷内店) : 約340m
  - ウオロク(松浜店) : 約440m
  - クスリのアオキ(松浜店) : 約250m
  - あがのこども園 : 約990m
  - まつば公園 : 約440m
  - 松浜図書館 : 約930m
  - 新新バイパス(濁川IC) : 約2.3km

●所有権移転などの手続きを行う司法書士は売主指定とさせていただきます。図面等、現状と異なる場合は現状優先とします。又、家具や車、備品等は販売価格に含まれません。●周辺施設につきましては令和5年8月に調査したものであり、移動(移転)または廃止される場合がございます。万一、ご成約の際はご了承下さい。●別途、表示登記・移転(保存)登記費用等がかかります。●建物の仕様は変更になる可能性があります。

住所 新潟市北区松浜新町 30番5号11 (住居表示)  
 地番 新潟市北区松浜新町 329番16  
 交通 JR白新線「新崎」駅 約3.9km  
 おらってのバス「松浜新町入口」バス停 徒歩6分(約480m)  
 新潟交通「松港橋」バス停 徒歩8分(約620m)

土地面積 165.30㎡ (50.00坪)  
 道路負担 -  
 建物面積 1F: 49.69㎡ 2F: 53.42㎡ 合計: 103.11㎡ (31.19坪)  
 建物構造 木造ガルバリウム鋼板葺き2階建  
 築年月日 令和5年12月完成  
 入居日 相談  
 間取り 4LDK+パントリー+SCL(シューズクロゼット)  
 駐車場 3台可  
 設備 公営水道、公共下水、都市ガス  
 接面道路 北西側・北側約6.0m公道  
 土地権利 所有権  
 地目 宅地  
 区域区分 市街化区域  
 用途地域 第1種中高層住居専用地域  
 建ぺい率 60%(角地等緩和により70%)  
 容積率 200%  
 学区 松浜小学校(約1.7km)、松浜中学校(約1.5km)  
 公法制限 斜線制限(道路・隣地)、日影規制、景観法、航空法、立地適正化計画  
 防火制限 なし(22条区域内)  
 備考 建築確認番号: 第R05-0782号  
 ※敷地内に電柱・支柱・地中埋設物があります。

令和6年9月13日更新