



販売価格

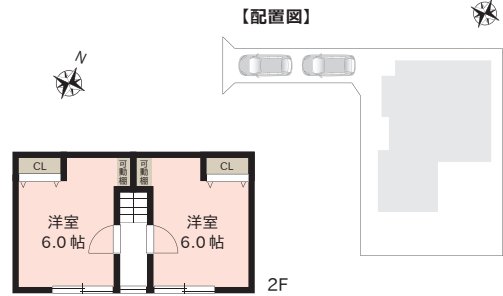
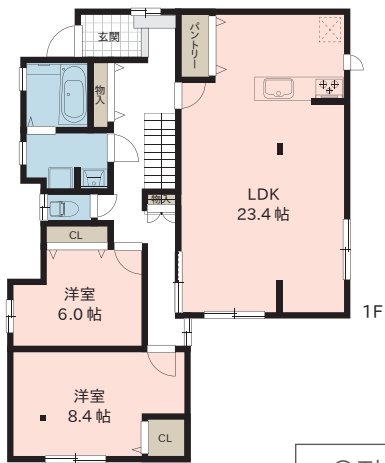
1,898万円 (税込)

- ★ 4LDK 駐車2台可 約23帖の広々LDK
- ★ 周辺施設充実 生活に便利な環境
- ★ 水まわり機器全て新品交換済

主なリフォーム内容 令和6年8月完了

- ◆キッチン新品(食洗機付)
- ◆洗面化粧台新品
- ◆フロア材新品(一部CF)
- ◆建具・玄関ドア新品
- ◆サッシ新品
- ◆外壁・屋根塗装
- ◆白アリ防蟻工事(5年保証)
- ◆システムバス新品
- ◆トイレ新品
- ◆クロス貼替
- ◆照明器具新品
- ◆耐震補強
- ◆ハウスクリーニング

●給排水管は既存です。●防蟻工事の保証期間は工事完了日より5年間で。



- 【周辺施設】
- セブンイレブン : 約470m
 - ドラッグコスモス : 約760m
 - アタックス : 約1.2km
 - あじさい保育幼稚園 : 約380m
 - 中央公園 : 約650m
 - 益城町役場 : 約1.4km
 - 益城町図書館 : 約1.2km
 - 益城中央病院 : 約1.6km

○耐震補強工事済 ○耐震基準適合検査合格済^{※1}
※1:耐震基準適合検査合格済…売買物件のお引き渡し日までに、耐震基準適合証明書の発行(有料)が可能です。(住宅ローン減税、登録免許税の減税を受ける事が可能です)

●所有権移転などの手続きを行う司法書士は売主指定とさせていただきます。図面等、現状と異なる場合は現況優先とします。又、家具や車、備品等は販売価格に含まれません。●周辺施設情報は令和6年8月に調査したものであり、移動(移転)または廃止される場合がございます。万一、ご成約済の際はご了承下さい。

住所 上益城郡益城町大字安永393番地2
 地番 上益城郡益城町大字安永古川1393番2
 交通 熊本市電「健軍町」電停 約5.3km
 産交バス「安永」バス停 徒歩6分(約450m)
 土地面積 240.56㎡(72.76坪)
 道路負担 -
 建物面積 1F:94.94㎡ 2F:25.27㎡ 合計:120.21㎡(36.29坪)
 建物構造 木造セメント瓦葺2階建
 築年月日 昭和51年6月6日
 増築 昭和56年5月10日増築
 間取り 4LDK
 駐車場 2台可
 設備 井戸、公共下水、個別プロパンガス
 接面道路 西側約4.0m公道
 土地権利 所有権
 地目 宅地
 区域区分 市街化区域
 用途地域 第1種中高層住居専用地域
 建ぺい率 60%
 容積率 150%
 学区 広安小学校(約1.4km)、益城中学校(約1.5km)
 公法制限 斜線制限(道路・隣地)、景観法、日影規制、航空法、立地適正化計画、災害対策基本法、路地上部分の幅員制限、地下水保全条例
 備考 ※建物面積は、表示登記後に増減する可能性があります。

令和6年9月5日更新