

耐震基準
検査済
適合住宅



販売価格

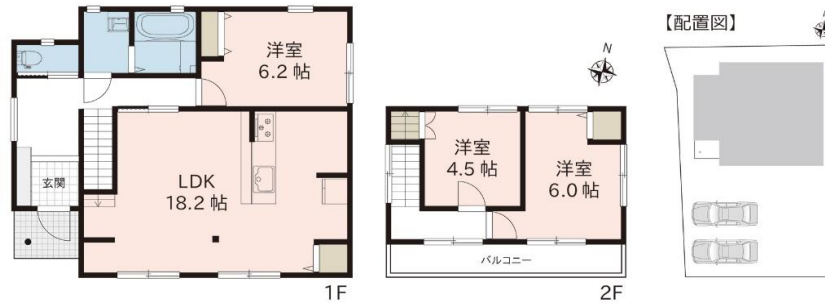
1,498 (税込) 万円

- ★小笠原小学校まで徒歩8分(約600m)
- ★敷地内駐車2台可能
- ★水まわり機器全て新品交換

主なリフォーム内容 令和6年3月完了

- ・システムキッチン新品
- ・システムバス新品
- ・洗面化粧台新品
- ・トイレ新品
- ・フロア増強(一部CF張替)
- ・クロス張替
- ・外壁塗装
- ・屋根葺き替え
- ・サッシ交換
- ・建具交換
- ・玄関ドア交換
- ・白アリ防蟻工事(5年保証)
- ・ハウスクリーニング

●給排水管は既存です。●防蟻工事の保証期間は工事完了日より5年間です。



返済例	月々	37,121	円	
	●借入	1,400万円	●自己資金	98万円
	●金利	0.625%	(変動/令和6年9月現在)	
	●返済期間	35年	※山梨中央銀行(紹介)の場合	

- 【周辺施設】
- ・ウエルシア 南アルプス小笠原店: 約350m
 - ・セブンイレブン 南アルプス小笠原店: 約650m
 - ・オギノ 峡西店: 約1.0km
 - ・南アルプス市役所: 約450m

告知事項 プロパンガス貸与契約
耐震基準適合証明書発行には別途費用が必要です。

住所 山梨県南アルプス市山寺138番地6
 地番 山梨県南アルプス市山寺字若宮138番6
 交通 JR身延線「小井川駅」車12分(約6.9km)
 土地面積 183.61㎡(55.54坪) 実測面積: 186.78㎡(56.50坪)
 道路負担 -
 建物面積 1F:61.27㎡、2F:23.18㎡ 合計:84.45㎡(25.54坪)
 建物構造 木造亜鉛メッキ鋼板ぶき2階建
 築年月日 昭和49年11月21日新築
 増改築 令和6年2月24日変更
 間取り 3LDK
 駐車場 2台可
 設備 公営水道(私設管)、公共下水、個別プロパンガス
 引渡し 即引渡し可
 接面道路 西側 約4.0m私道
 接道間口 西側 約16.8m
 土地権利 所有権
 地目 宅地
 区域区分 未線引き区域
 用途地域 ①第1種住居地域、②第1種中高層住居専用地域
 建ぺい率 ①60% ②50%
 容積率 ①②160%
 学区 小笠原小学校(約600m)、櫛形中学校(約1.4km)
 公法制限 南アルプス市景観計画など
 備考 ・前所有者の売却理由: 住み替え

●所有権移転などの手続きを行う司法書士は売主指定とさせていただきます。図面等、現状と異なる場合は現状優先とします。●周辺施設につきましては令和5年7月に調査したものであり、将来移動(移転)または廃止される場合がございます。万一、ご成約の際にはご了承下さい。 令和6年9月3日 更新

仲介

LIXIL不動産ショップ

株式会社プライムホーム

山梨県知事(3)第2321

〒400-0047 山梨県甲府市徳行3丁目4-24
 TEL:055-242-7680 FAX:055-237-6006

- 固都税:17,705円/年間(令和6年度)
- 概算登記費用(抵当権設定額1,500万円) 242,200円
- 建物消費税:973,000円
- 概算火災保険料(5年一括フルサポート) 497,400円
- 仲介手数料:528,231円