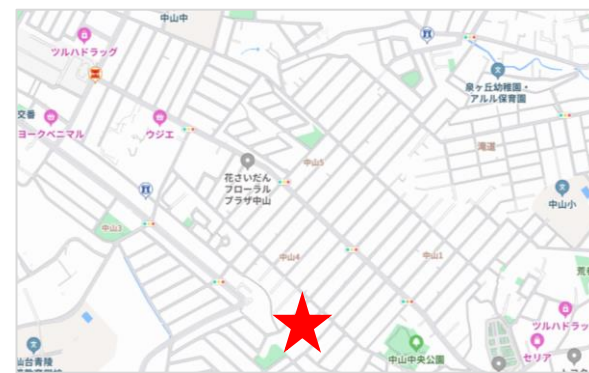




- 省令準耐火構造
- 土地地盤保証 20年
- 建物瑕疵担保責任保険 10年
- しろあり保証 10年



販売価格

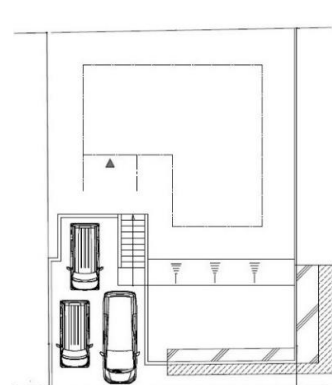
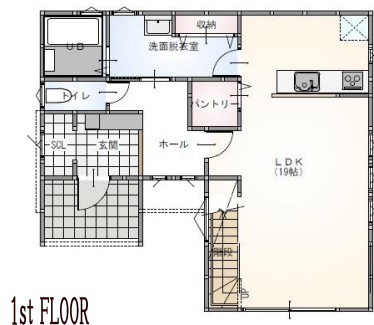
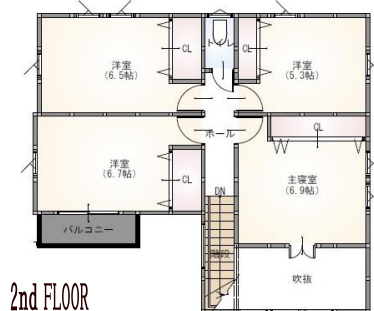
3,998 (税込) 万円

設備・仕様

- ◆ ベタ基礎
- ◆ 基礎パッキン工法
- ◆ 耐力面材ダイライト採用
- ◆ 全室樹脂サッシ (APW330)
- ◆ 断熱玄関ドア (タッチキー)
- ◆ 24時間換気システム
- ◆ ユニットバス (浴室乾燥暖房機付き)
- ◆ システムキッチン (浄水器・食洗機)
- ◆ 洗面化粧台 (三面鏡・シャンプードレッサー)
- ◆ シャワートイレ
- ◆ LED照明
- ◆ エコキュート (370L)

【間取図】 4LDK + パントリー + SC

【配置図】 駐車3台可 (車種による)



土地 約69坪
建物 約34坪

住所 宮城県仙台市青葉区中山二丁目9番26号
 地番 仙台市青葉区中山二丁目4番160、4番354
 交通 JR仙山線「北山」駅 徒歩15分
 土地面積 229.03㎡ (69.28坪) ※登記簿面積
 229.25㎡ (69.34坪) ※確認申請面積
 道路負担 —
 建物面積 1F: 57.96㎡ 2F: 55.76㎡ 合計: 113.72㎡ (34.40坪)
 建物構造 木造ガルバリウム鋼板葺2階建
 築年月日 2024年7月完成
 引渡時期 要相談
 間取り 4LDK+パントリー+SC
 駐車場 3台可 (車種による)
 設備 公営水道、公共下水、東北電力 (選択可)
 接面道路 南東側 約 6.0m 公道
 土地権利 所有権
 地目 宅地
 区域区分 市街化区域
 用途地域 第一種低層住居専用地域
 建ぺい率 50%
 容積率 80%
 学区 中山小学校 (約 900m)、中山中学校 (約 1,000m)
 公法制限 高度地区、日影規制、高さ制限 (北側・道路・絶対)、
 外壁後退、宅造法、造成宅地滑动崩落防止施設設置区域
 建築確認番号 第R05確認建築宮城建住02653号
 消費税 1,563,636円

●所有権移転などの手続きを行う司法書士は売主指定とさせていただきます。図面等、現況と異なる場合は現況優先とします。又、家具や車、備品等は販売価格に含まれません。●別途、表示登記・移転 (保存) 登記費用等が掛かります。
 ●仙台市エリアについては省エネルギー性能証明書取得可能になります。以外のエリアについては取得に別途要件がありますのでご利用の際は事前にご確認ください。また取得を確約できるものではありませんので事前にご了承ください。