



販売価格

1,998万円 (税込)

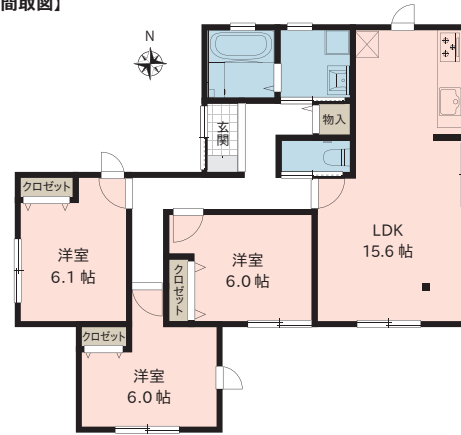
- ★ 人気の平屋建て3LDK 駐車3台可
- ★ 城西小学校まで徒歩12分(約910m)
- ★ 西廻りバイパスまで車で3分(約910m)

主なリフォーム内容 令和6年6月完了

- ◆キッチン新品(食洗機付)
- ◆洗面化粧台新品
- ◆フロア材新品(一部CF)
- ◆建具・玄関ドア・サッシ新品
- ◆外壁・屋根塗装
- ◆シロアリ防蟻工事(5年保証)
- ◆システムバス新品
- ◆トイレ新品
- ◆クロス貼替
- ◆照明器具新品
- ◆耐震補強
- ◆ハウスクリーニング

●給排水管は既存です。●防蟻工事の保証期間は工事完了日より5年間で。

【間取図】



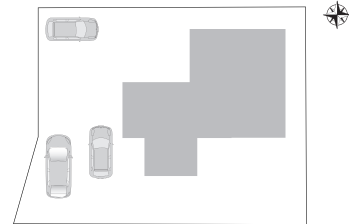
【周辺施設】

- ローソン :約430m
- ドラッグコスモス :約200m
- イワサキ・エース :約790m
- 熊本横手郵便局 :約270m
- ゆめマート :約1.3km
- 白羊保育園 :約1.2km

●所有権移転などの手続きを行う司法書士は売主指定とさせていただきます。図面等、現状と異なる場合は現況優先とします。又、家具や車、備品等は販売価格に含まれません。●周辺施設情報は令和6年5月に調査したものであり、移動(移転)または廃止される場合がございます。万一、ご成約済の際はご了承下さい。

- 食洗機付きキッチン
- 全居室6帖以上
- JR 熊本駅まで約1.6km

【配置図】



住所 熊本市西区横手3丁目13番6号(住居表示)
地番 熊本市西区横手3丁目568番14
交通 熊本市電「新町」電停 徒歩17分(約1.3km)
JR「熊本」駅(約1.6km)
都市バス「戸坂入口」バス停 徒歩4分(約250m)

土地面積 284.00㎡(85.91坪)
道路負担 ー
建物面積 72.25㎡(21.85坪)
建物構造 木造セメント瓦葺平家建
築年月日 昭和44年9月10日

増改築 ー
間取り 3LDK
駐車場 3台可
設備 公営水道、公共下水、個別プロパンガス
接面道路 北側約4.0m私道(位置指定道路)
土地権利 所有権

地目 宅地
区域区分 市街化区域
用途地域 第二種中高層住居専用地域
建ぺい率 60%

容積率 200%(前面道路の幅員制限により160%)
学区 城西小学校(約910m)、西山中学校(約980m)
公法制限 斜線制限(道路・隣地)、景観法、日影規制、航空法、がけ条例、立地適正化計画、災害対策基本法

備考
※建物面積・構造は、表示登記後に変更があります。
※北側接面道路は現在無償で使用していますが、第三者所有の私道のため、将来通行・掘削等で費用が発生する可能性があります。

令和6年6月17日更新