

No Image
準備中



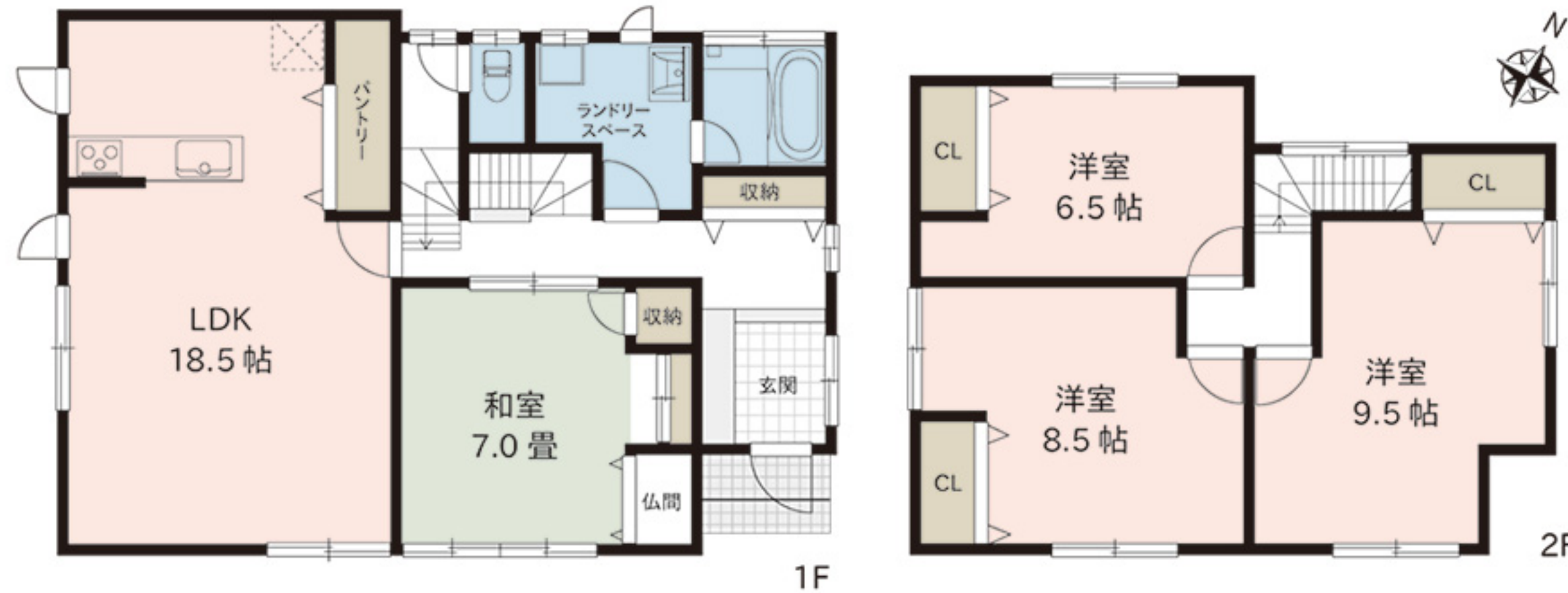
販売価格

1,798 (税込) 万円

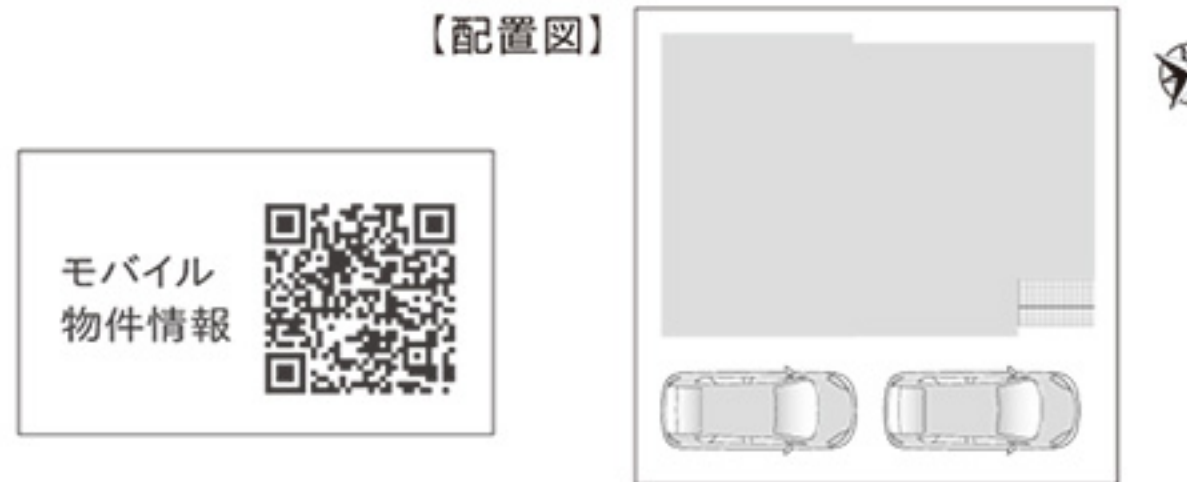
- ★ LDK 広々18.5帖 パントリー付
- ★ 小・中学校近く 通学便利
- ★ 周辺施設充実 生活環境良好

主なリフォーム内容 令和6年9月完了予定

- ◆システムキッチン新品
 - ◆洗面化粧台新品
 - ◆クロス貼替・畳表替
 - ◆建具新品(一部既存)
 - ◆屋根・内部塗装
 - ◆白アリ防蟻工事(5年保証)
 - ◆システムバス新品
 - ◆トイレ・給湯器新品
 - ◆フロア材一部・CF一部新品
 - ◆玄関ドア新品
 - ◆外壁塗装・一部張替
 - ◆ハウスクリーニング
- 給排水管は既存です。●防蟻の保証期間は防蟻工事完了日より5年間です。



- 【周辺施設】
- セブンイレブン(新潟秋葉通店) : 約620m
 - ウエルシア(新潟秋葉通店) : 約620m
 - 清水フードセンター(山の下店) : 約910m
 - 赤道ショッピングセンター : 約1.0km
 - 桃山保育園 : 約440m
 - 秋葉中央公園 : 約60m
 - 新潟臨港病院 : 約440m
 - 東区役所山の下行政サービスコーナー : 約1.1km



●所有権移転などの手続きを行う司法書士は売主指定とさせていただきます。図面等、現状と異なる場合は現状優先とします。又、家具や車、備品等は販売価格に含まれません。●周辺施設につきましては令和6年5月に調査したものであり移動(移転)または廃止される場合がございます。万一、ご成約の際はご了承下さい。

住 所 新潟市東区秋葉通2丁目3722番地109
 地 番 新潟市東区秋葉通2丁目3722番109
 交 通 JR線「新潟」駅約4.5km
 新潟交通「桃山町一丁目」バス停 徒歩3分(約170m)
 土地面積 133.66㎡(40.43坪)
 道路負担 -
 建物面積 1F:71.81㎡ 2F:50.00㎡ 合計:121.81㎡(36.84坪)
 建物構造 木造セメント瓦葺2階建
 築年月日 昭和26年3月25日
 増 改 築 昭和51年7月4日一部取毀、昭和51年10月3日変更・増築、
 昭和60年7月15日増築
 間 取 り 4LDK+パントリー+ランドリースペース
 駐 車 場 2台可
 設 備 公営水道、公共下水、都市ガス
 接面道路 北東側約4.0m公道(位置指定道路)
 土地権利 所有権
 地 目 宅地
 区域区分 市街化区域
 用途地域 第1種住居地域
 建ぺい率 60%
 容 積 率 200%(前面道路幅員制限により約160%)
 学 校 区 桃山小学校(約290m)、山の下中学校(約370m)
 公法制限 斜線制限(道路・隣地)、景観法、日影規制、航空法、
 立地適正化計画
 備 考 -

令和6年6月7日更新