



販売価格

PRICE DOWN

2,398万円

(税込)

- ★ オール電化 4LDK 並列駐車4台可
- ★ 小中学校近く、通学に便利
- ★ 久大本線「田主丸」駅まで徒歩14分

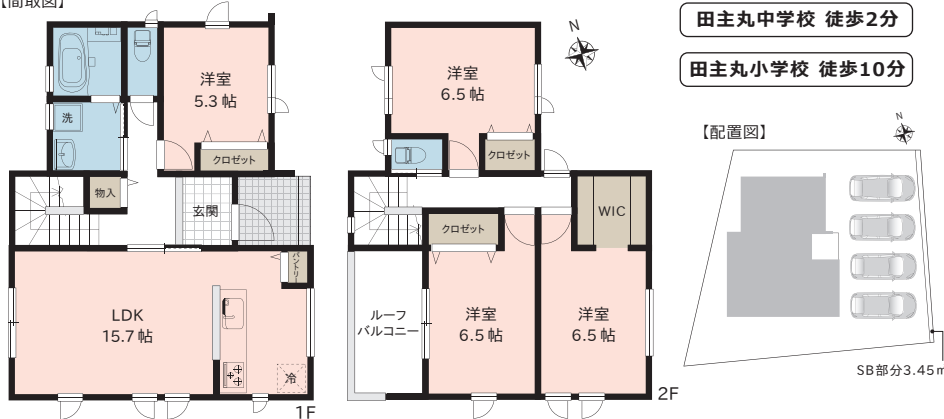
設備・仕様

令和5年11月完成

- ◆オール電化
- ◆浴室暖房乾燥機
- ◆断熱玄関ドア(スマートキー)
- ◆全屋LED照明
- ◆ベタ基礎
- ◆全屋Low-Eガラス
- ◆建物瑕疵担保責任保険10年
- ◆白アリ防蟻保証5年
- ◆食洗機付キッチン
- ◆エコキュート給湯器
- ◆トイレ2箇所(シャワートイレ)
- ◆高断熱浴槽
- ◆24時間換気
- ◆省令準耐火構造
- ◆地盤保証20年

●防蟻工事の保証期間は工事完了日より5年間です。

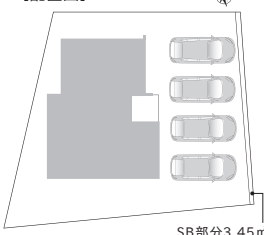
【間取図】



田主丸中学校 徒歩2分

田主丸小学校 徒歩10分

【配置図】



浮羽バイパスまで約330m
(国道210号線)

【周辺施設】

○ファミリーマート	約450m	○Aコープ	約520m	○イオンタウン	約1.6km
○水分校区コミュニティセンター	約250m	○田主丸アリーナ	約220m	○田主丸保育所	約100m

●所有権移転などの手続きを行う司法書士は売主指定とさせていただきます。図面等、現況と異なる場合は現況優先とします。又、家具や車、備品等は販売価格に含まれません。●周辺施設情報は令和5年10月に調査したものであり、移動(移転)または廃止される場合がございます。万一、ご成約の際はご了承下さい。●別途、表示登記・移転(保存)登記費用等がかかります。●建物の設備・仕様は変更になる可能性があります。

住所 久留米市田主丸町田主丸90番地3(旧住所)
 地番 久留米市田主丸町田主丸字雨入90番3
 交通 JR久大本線「田主丸」駅 徒歩14分(約1.1km)
 甘木観光「板町」バス停 徒歩7分(約500m)
 土地面積 191.00㎡(57.77坪) ※SB面積3.45㎡含む
 道路負担 ー
 建物面積 1F:57.13㎡ 2F:46.37㎡ 合計:103.50㎡(31.30坪)
 建物構造 木造ガルバリウム鋼板葺き2階建
 築年月 令和5年11月完成
 入居時期 令和5年11月以降
 間取り 4LDK+WIC(ウォークインクロゼット)
 駐車場 3台
 設備 公営水道、公共下水、オール電化
 接面道路 東側約3.3m公道、西側約2.9m公道(法定外公共物)
 土地権利 所有権
 地目 宅地
 区域区分 非線引き区域
 用途地域 第一種住居地域
 建ぺい率 60%
 容積率 200%(前面道路の幅員制限により160%)
 学区 田主丸小学校(約800m)、田主丸中学校(約140m)
 公法制限 斜線制限(道路、隣地)、日影規制、景観法、立地適正化計画、文化財保護法(水分遺跡)
 備考 建築確認番号:第R05確認建築福住00186号

令和6年6月7日更新

国土交通大臣(4)第7231号(公社)全日本不動産協会(公社)首都圏不動産公正取引協議会加盟

株式会社リアルト・ハーツ 売主

リアルト・ハーツ 検索 <https://www.real-to-hearts.jp/>

当物件に関する
お問い合わせ先

リアルト・ハーツ 鳥栖営業所

TEL.0942-85-7535

T841-0037
鳥栖市本町3-1510-1ファイテンビル102号室

第2連絡先:福岡支店
☎092-260-3959

Just for your style
TAILOR HOUSE

【テイラーハウス】は
株式会社リアルト・ハーツの
新築住宅ブランドです。